

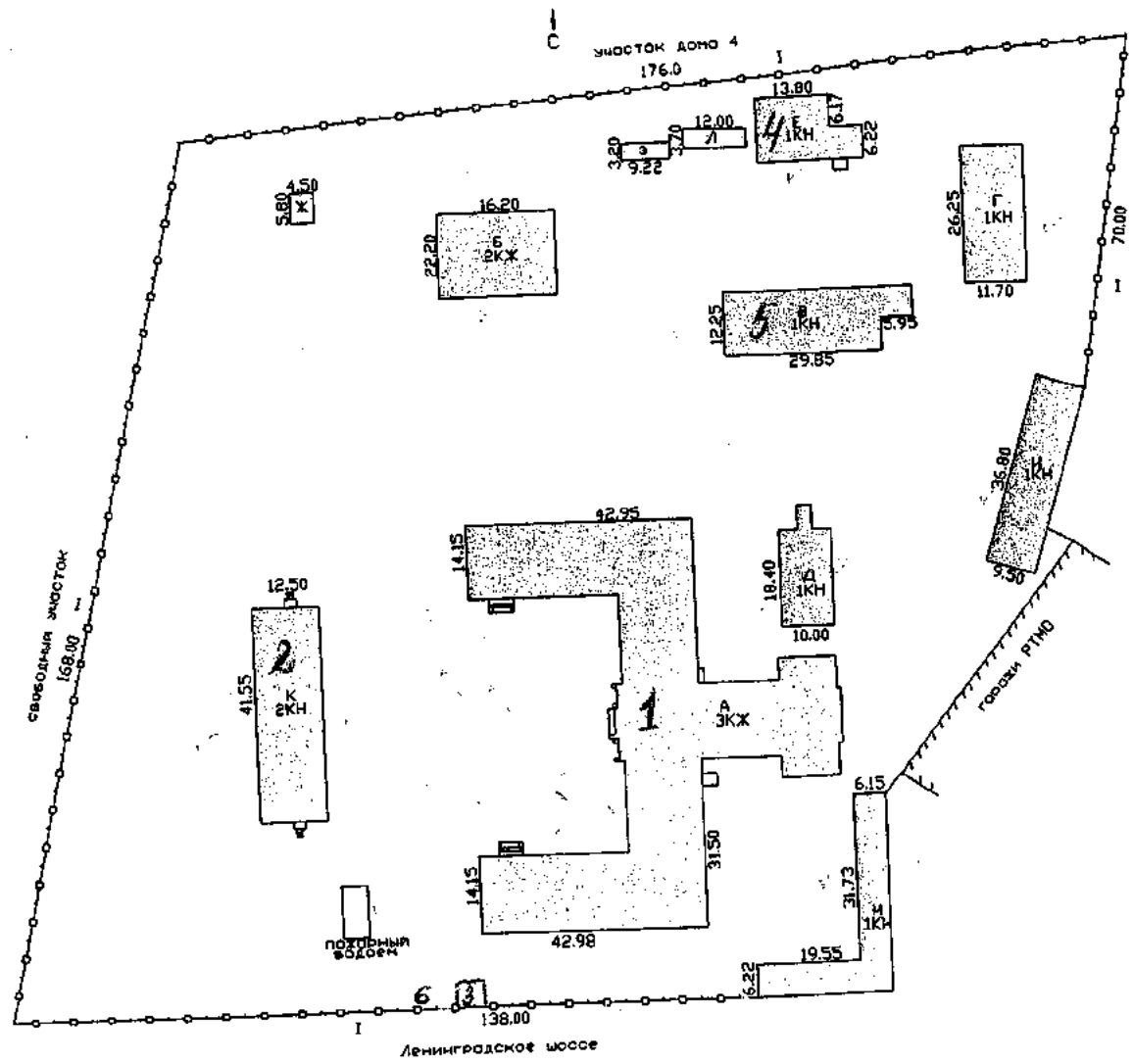
**ЛУЖСКИЙ
ПСИХОНЕВРОЛОГИЧЕСКИЙ
ИНТЕРНАТ**

**ПАСПОРТ
ДОСТУПНОСТИ
№5**

**Объекта и услуг для
инвалидов и других
МГН**

БАНЯ

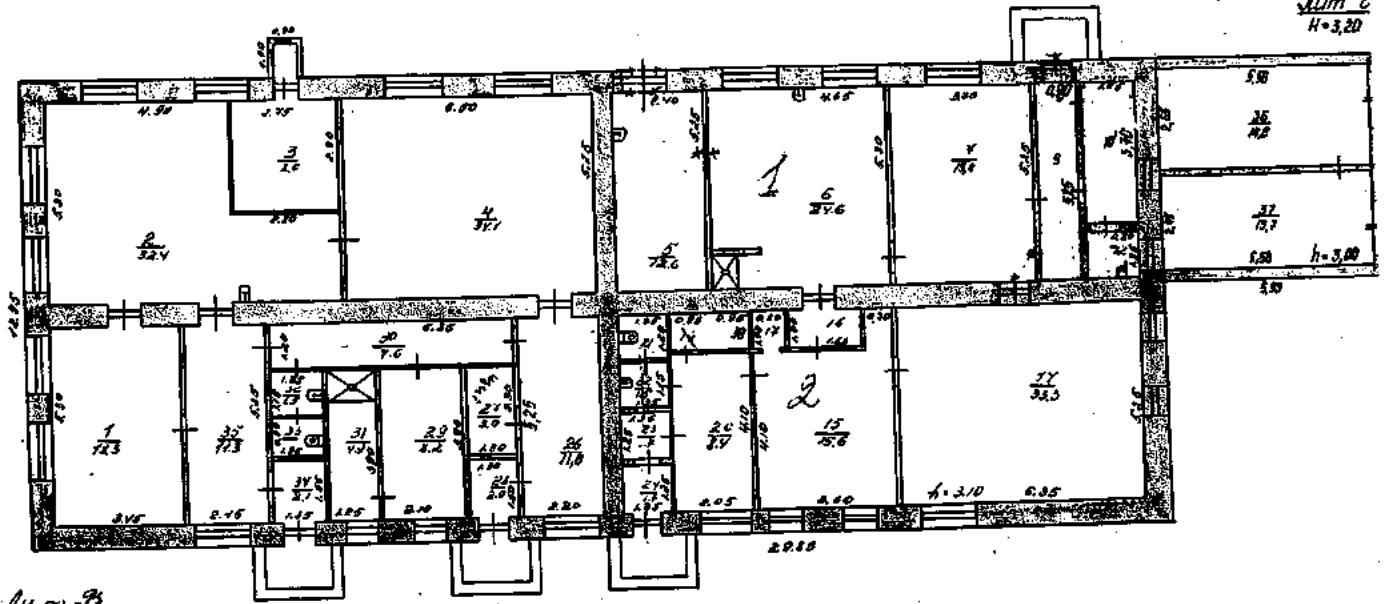
2019



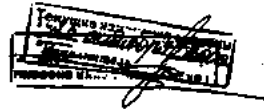
1. Главный корпус
2. Корпус К
3. Контрольно-пропускной пункт
4. ЛТМ
5. Баня
6. Парковка для а/машин (инвалидов)

РФ 47	Феднал ГУП "Леноблинвостаризация" Лужское БТИ	инв. №
лист № 1	Ситуационный план земельного участка по ул. Ленинградское шоссе д. № 9 г. Луга	М 1:1000
Дата	ФИС	Подпись
Исполнитель	Самодумова Г.И.	<i>(подпись)</i>

Лит 6
H=3,20



Лит 7
H=3,35



Горьки:		ИЗДАНИЕ	19 54 г.
г. Юва	Бюро технической		
№ плана	1/10	План на здание Бюро -	№ 1:100
№ вкл.	1/10	проектируемый в г. Юва	
№ листа	1/10	Строительное бюро, 9	
Испол.	Старова		

1. МОЕЧНЫЙ ЗАЛ
2. РАЗДЕВАЛКА



Утверждаю

Директор ФБУ «Лужский ПНИ»

Миронович Е.О.

_____ 2019 __ г

Паспорт доступности 5

объекта и услуг для инвалидов и других МГН

1. Общие сведения об объекте (краткая характеристика)

1.1. Наименование отрасли(сферы деятельности) объекты социальной защиты населения
Лужский психоневрологический интернат БАНЯ

1.2. Адрес объекта г. Луга, Ленинградское ш. д. 9

1.3. Сведения о размещении объекта:

- отдельно стоящее здание 1 этажа 386,6 кв.м

- часть здания _____ этажей (или на _____ этаже), _____ кв.м

- наличие прилегающего земельного участка (да, нет); _____ 3,0 _____ га

1.4. Год постройки здания 1963г., последнего капитального ремонта 2015 _____

1.5. Дата предстоящих плановых ремонтных работ: *текущего* _____, *капитального* _____

Сведения об организации, расположенной на объекте

1.6. Название организации (учреждения), (полное юридическое наименование – согласно Уставу, краткое наименование) Ленинградское областное государственное бюджетное учреждение «Лужский психоневрологический интернат», ЛОГБУ «Лужский ПНИ»

1.7. Юридический адрес организации (учреждения) 188230 Ленинградская область, г. Луга, Ленинградское ш. д. 9

1.8. Основания для пользования объектом оперативное управление

1.9. Форма собственности государственная

1.10. Территориальная принадлежность Региональная

1.11. Вышестоящая организация Комитет социальной защиты населения Ленинградской области

1.12.Адрес вышестоящей организации,координаты для связи 195197 г.Санкт-Петербург,ул.Лафонская д.6

**2. Характеристика деятельности организации на объекте
(краткая характеристика предоставляемых услуг)**

2.1.Вид(или тип)объекта :объекты социальной защиты населения

2.2.виды оказываемых услуг Деятельность по уходу с обеспечением проживания прочая(социально-медицинская)

2.3. Форма оказания услуг на объекте, в том числе с проживанием

2.4.Категория обслуживаемого населения по возрасту :

все возрастные категории (от 18 лет)

2.5.Категория обслуживаемых инвалидов К, О-в, О-н, С-п,Сч,Г-п,Г-ч, У

2.6. Участие в исполнении ИПРА инвалида/ребенка инвалида(нет)

3. Состояние доступности объекта и услуг

3.1. Путь следования к объекту пассажирским транспортом

Наличие адаптированного пассажирского транспорта к объекту

Наличие специального транспортного обслуживания (социальное такси)

Необходимые организационные решения

3.2. Путь к объекту от ближайшей остановки пассажирского транспорта:

3.2.1. Расстояние до объекта от остановки транспорта 500 м

3.2.2. Время движения пешком 10 мин

3.2.3. Наличие выделенного от проезжей части пешеходного пути (да, нет)

3.2.4. Перекрестки

3.2.5. Информация на пути следования к объекту

3.2.6. Перепады высоты на пути : есть

Их обустройство для инвалидов на коляске : нет

3.2.7. Обеспечена индивидуальная мобильность инвалидам (К, О-в, О-н, С-п, С-ч, Г-п, Г-ч, У) / нет

3.2.8. Организовано сопровождение на пути движения инвалидам (К, О-в, О-н, С-п, С-ч, Г-п, Г-ч, У) / нет

Необходимые организационные решения

3.3. Организация доступности объекта и услуг для инвалидов_форма обслуживания

Категория инвалидов	Форма обслуживания- способ предоставления услуг инвалидам				
	На объекте по варианту:		На дому	Дистанционно	Не организовано
	«А»*	«Б»**			
К (передвигающиеся на креслах колясках)					
О-н (поражение нижних		+			

конечностей)					
О-н(поражение верхних конечностей)		+			
С-п(полное нарушение зрения-слепота)					
С-ч(частичное нарушение зрения)		+			
Г-п(полное нарушение слуха-глухота)		+			
Г-ч(частичное нарушение слуха)		+			
У(нарушение умственного развития)		+			
Все категории инвалидов***					

3.4. Доступность структурно-функциональных зон на объекте на « 31 » июль 2019 г

№п/п	Основные структурно-функциональные зоны**	Состояние доступности, в том числе для основных категории инвалидов***								
		К	О-н	О-в	С-п	С-ч	Г-п	Г-ч	У	
1	Территория ,прилегающая к зданию(участок)	ДП	ДП	ДП	ДУ-пп	ДУ-пп	ДП	ДП	ДП	
2	Вход(входы) в здание		ДУ-пп	ДУ-пп		ДУ-пп	ДУ-пп	ДУ-пп	ДУ-пп	
3	Путь(пути)движения внутри здания в т.ч.пути эвакуации)		ДУ-пп	ДУ-пп		ДУ-пп	ДУ-пп	ДУ-пп	ДУ-пп	
4	Зона целевого назначения(целевого посещения объекта)		ДУ-пп	ДУ-пп		ДУ-пп	ДУ-пп	ДУ-пп	ДУ-пп	
5	Санитарно гигиенические помещения		ДУ-пп	ДУ-пп		ДУ-пп	ДУ-пп	ДУ-пп	ДУ-пп	
6	Система информации и связи(на всех зонах)		ДУ-пп	ДУ-пп		ДУ-пп	ДУ-пп	ДУ-пп	ДУ-пп	
7	Пути движения к объекту(от остановки транспорта)	ДП	ДП	ДП	ДУ-пп	ДУ-пп	ДП	ДП	ДП	

3.5 Состояние доступности объекта и услуг(итоговое заключение) на
31_____»_июль_____20_19__г

Категории инвалидов	К	О-н	О-в	С-п	С-ч	Г-п	Г-ч	У	Все категории
Состояние доступности на момент обследования		ДУ-пп	ДУ-пп		ДУ-пп	ДУ-пп	ДУ-пп	ДУ-пп	
Ожидаемое состояние доступности объекта и услуг после выполнения работ									
1 этапа(неотложных работ)									
2 этапа (отложенных работ)									
3 этапа(итоговых работ)									

3.6.Объект является приоритетным(нет)

3.7. Дата размещения(актуализация) информации на сайте и карте доступности _____

4.Управленческое решение(по обеспечению доступности объекта и услуг)

4.1.Работы по обеспечению доступности объекта и предоставляемых услуг*

Этапы и виды работ по обеспечению доступности объекта и услуг	Возможный результат доступности	Ожидаемый результат доступности по категориям МГН							
		К	О-Н	О-в	С-П	Сч	Г-п	Г-ч	У
1 этап (неотложные мероприятия)									
1.1 Обеспечение доступа к	ДУ-пп		+	+		+	+	+	+

услугам										
3.1 По варианту «А»	ДП									
3.2 По варианту «Б»	ДЧ									
Срок завершения 3 этапа, контроля его исполнения и актуализации информации на сайте организации и карте доступности _____ года										

4.2 Для принятия решения о выполнении работ на объекте требуется / не требуется:

- согласование работ с надзорными органами _____

- техническая экспертиза _____

- разработка проектно-сметной документации _____

- согласование с вышестоящей организацией (с собственником объекта) _____

- заключение дополнительного соглашения с арендодателем _____

- рассмотрение на _____

- иное _____

4.3 Работы, требующие обязательного согласования с полномочным представителем общественного объединения инвалидов:

Согласованы без замечаний

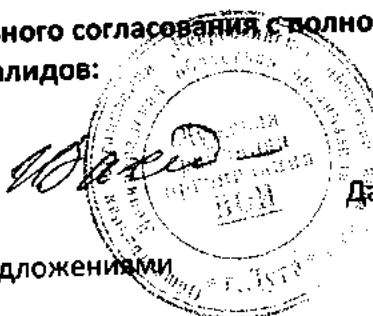
Согласованы с замечаниями и предложениями

_____ 20__ г.

Замечания устранены

Не согласованы. Необходимо согласовать до

_____ 20__ г.



Дата « 31 » 04 2019 г.

Дата « ___ »

Дата « ___ » _____ 20__ г.

Дата « ___ »

5. Особые отметки

Информация о доступности объекта и предоставляемых услуг размещена на:

- Сайте организации (адрес) _____luga-pni.ru

- Карте доступности

(адрес) _____

ПРИЛОЖЕНИЯ к Паспорту доступности объекта и услуг:

1. Результаты обследования на предмет доступности объекта и услуг от

2. План мероприятий по поэтапному повышению уровня доступности для инвалидов объекта и предоставляемых услуг («дорожная карта») от

3. Маршрут (схема) движения инвалидов и других МНГ на объекте _____
листов

4. Фотографии (структурно-функциональных зон и элементов объекта) _____
штук

5. Материалы уполномоченных организаций по осуществлению контроля и надзора

6. Материалы (заключения) иных организаций по вопросам доступности объекта и услуг

7. Другое

Комиссия, проводившая обследование и составление Паспорта доступности

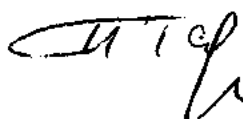
Председатель: Директор



Е.О.Миронович .

Заместитель председателя

Зам.директора по мед.части



Н.П.Сергин

Члены: Главный бухгалтер



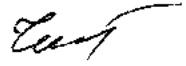
Е.Е.Самсоненко

Бухгалтер



М.С.Грошева

Заведующий хозяйством



А.В.Чистова

Наименование элементов объекта	Категория инвалидов, для которых установлены норматив	Норматив доступности	Фактическая величина, наличие		Примечание
			Предусмотрено по проект	Выполнено дополнительно к проекту	
1	2	3	4	5	6
I ТЕРРИТОРИЯ.. ПРИЛЕГАЮЩАЯ					
<i>Вход на территорию:</i>	к	наличие			
ширина прохода, калитки, проема в ограждении	к, о, с	не менее 90 см	98 см		
Знак доступности учреждения		Наличие	+		
<i>Автостоянка посетителей:</i>					
Расстояние до входа в общественное здание	к, О	не более 50 м	50м		
Расстояние до входа в жилое здание	к,о	Не более 100 м	50м		
Общее количество мест парковки		справочно	1		
Доля машино-мест для инвалидов	к, о	не менее 10%	13 %		
Знак парковки в соответствии горизонтальный с ГОСТ 12.4.026, вертикальный в соответствии с ГОСТ Р 52289	к,о	наличие	+		
Размер места со специальным знаком	к	360 x 600 см	+		
<i>Путь к главному (специализированному) входу в здание:</i>					

Анкета БАНЯ 31.07.2019г

Ширина полосы движения	к,о	Не менее 200 см	500 см		
Угол уклона путей движения продольный	к,о,с	Не более 5 градусов	3 градуса		
Нескользящее покрытие	к,о,с	наличие	+		
Декоративное ограждение, выполняющее направляющую функцию	к,о	Наличие	+		
Места отдыха	к,о	Через 100-150 м	100 м		
Съезд с тротуара на проезжую часть:		Наличие не менее 2	4		
Угол уклона	к	Не более 5 град	4 градуса		
Ширина	к	Не менее 120 см	126 см		
Высота бортового камня	к	Не более 1,5 см	1,5 см		
2. ВХОД (ВХОДЫ) В ЗДАНИЕ					
<i>Крыльцо или входная площадка</i>					
высота входной площадки (крыльца) от уровня земли		Не установлен	-		
Габариты входной площадки, ширина x глубина	к	220 x 220 см и более	120 x 123 см		
ограждение (при высоте площадки от уровня земли более 45 см)	к, о, с	наличие	98см		
нескользящее покрытие	к, о, с, г	наличие	+		
навес для защиты крыльца, входной площадки от осадков	к, о, с, г	наличие	+		
<i>Лестница наружного входа</i>					

Анкета БАНЯ 31.07.2019г

ширина лестничного марша	о, с	135 см и более	-		
высота ступени	о, с	12-15 см	-		
глубина ступени	о, с	35-40 см	-		
единообразная геометрия (форма, профиль) всех ступеней	о, с	наличие	-		
ровная горизонтальная поверхность	к, о, с, г	наличие	-		
выделение контрастным цветом верхней и нижней ступеней (проступи и подступенка)	с	наличие	-		
Рельефная (тактильная) полоса с конусообразными рифами перед лестничным маршем (вверху и внизу по всей ширине марша): - ширина тактильной полосы - расстояние тактильной полосы до кромки первой ступени марша	с	не менее 30 см 60 см	-		
Поручни непрерывные с двух сторон:	о, с	наличие			
высота поручня от поверхности передвижения	о, с	90 см	-		
в зависимости от типа установленных поручней: диаметр поручней круглого сечения толщина поручней прямоугольного сечения	о	30-50 мм 25-30 мм	-		
горизонтальные завершения поручня с не травмирующим окончанием (длина)	о, с	30 см	-		
поручень вдоль стены, просвет между поручнем и стеной	о, с	5 см и более	-		
дополнительные разделительные поручни при ширине 400 см и более	о,с	наличие	-		
Пандус наружного входа					

Анкета БАНЯ 31.07.2019г

Количество маршей		Не установлено	-		
Ширина марша (сплошная поверхность)	к	100 см	-		
Уклон марша (отношение высоты к длине)	к,о	1/12	+/-		
Покрытие пандуса	к,о,с,г	Нескользящее	Нескользящее		
Бортик с открытой стороны пандуса	к,о	5 см	-		
Разворотная площадка перед пандусом	к	От 150 x 150 см до 210x210 см	210 x 150 см		
Промежуточная площадка при высоте крыльца более 0,8 м: • прямая, длина x ширина • поворотная, длина x ширина	к к к	наличие не менее 150 x 100 см не менее 150 x 150 см	-		
Поручни непрерывные с двух сторон:	о, с	наличие	-		
высота поручня от поверхности передвижения	о, с	90 см			
в зависимости от типа установленных поручней: диаметр поручней круглого сечения толщина поручней прямоугольного сечения	о	30-50 мм 25-30 мм	-		
горизонтальные завершения поручня с не травмирующим окончанием (длина)	о, с	30 см			
Рельефная (тактильная) полоса с конусообразными рифами перед лестничным маршем (вверху и внизу по всей ширине марша): - ширина тактильной полосы - расстояние тактильной полосы до кромки первой ступени марша	с	не менее 30 см 60 см	-		
Входная наружная дверь:					

Анкета БАНЯ 31.07.2019г

ширина дверного проема (рабочая дверная створка)	к, о, с	не менее 120 см	79см-		
Высота порогов	к,о,с	Не более 1,4 см	11,5см		
двери распашные (Р), автоматические (А)	к, о, с	наличие	Р		
форма ручки двери – П- образная, дугообразная	к, о, с	наличие	д		
доводчик, усилие (из паспорта)	к, о	не более 2,5 Кгс	+		
задержка автоматического закрывания двери	к, о	5 сек и более	+		
Знак доступности	к,о,с,г	наличие	+		
<i>Внутренние размеры тамбура:</i>					
глубина и ширина тамбура	к	не менее 180х220 см, 150 х 220 см (жилые здания)	102*190см 130*130см		
высота порогов	к, о	1,4 см и менее	3см		
освещенность	с	наличие	+		
<i>Дверь внутренняя:</i>					
ширина дверного проема (рабочая дверная створка)	к, о, с	не менее 120 см	89см		
двери распашные (Р), автоматические (А)	к, о, с	наличие	Р		
форма ручки двери - П- образная, дугообразная	к, о, с	наличие	П		
доводчик, усилие (из паспорта)	к, о	не более 2,5 Кгс	-		

Анкета БАНЯ 31.07.2019г

задержка автоматического закрывания двери	к, о	5 сек и более	-		
<i>Лестница (при наличии перепада высот на пути от тамбура до уровня 1 этажа):</i>					
ширина марша	о	135 см и более	-		
высота ступени (подступенок)	о, с	не более 15 см	-		
глубина ступени (проступи)	о, с	не менее 30 см	-		
единообразная геометрия (форма, профиль) всех ступеней	о, с	наличие	-		
выделение контрастным цветом верхней и нижней ступеней (проступи и подступенка)	с	наличие	-		
Поручни непрерывные с двух сторон: • высота поручня от поверхности передвижения • горизонтальные завершения поручня с не травмирующим окончанием (длина)	к, о, с	наличие 90 см 30 см	-		
в зависимости от типа установленных поручней: - диаметр поручней круглого сечения - толщина поручней прямоугольного сечения	к, о	30-50 мм 25-30 мм	-		
Рельефная (тактильная) полоса с конусообразными рифами перед лестничным маршем (вверху и внизу по всей ширине марша): - ширина тактильной полосы - расстояние тактильной полосы до кромки первой ступени марша	с	не менее 30 см 60 см	-		
Поручень вдоль стены, просвет между поручнем и стеной	о, с	5 см и более	-		
3. ПУТИ ДВИЖЕНИЯ ВНУТРИ ЗДАНИЯ					
<i>Коридоры/холлы</i>					

Анкета БАНЯ 31.07.2019г

Ширина пути движения: при одностороннем движении при встречном движении с оборудованием и мебелью	к, о, с	не менее 150 см 180 см 120 см	204см		
Ширина дверных и открытых проемов в стене	к,о,с	Не менее 90 см	86см		
Высота порогов	к,о,с	Не более 1,4 см	2,5см		
Глубина зоны перед дверью: на «себя» от «себя»	к к	не менее 150 см 120 см	204см -		
Разворотные площадки	к	не менее 140 x 140 см	204*204см-		
Место отдыха и ожидания (не реже, чем через 25 м): для лиц с нарушениями ОДА (О) (расстояние от сидения до полосы движения не менее 60 см) для колясочников: глубина 150 см, ширина 90 см	к, о, с, г о к	не менее 1 ед. на этаж не менее 1 ед. на этаж	-		
Навесное оборудование и выступы в зоне движения (на высоте от 70 до 200 см от уровня пола)	с, к	не более 10 см	-		
Рифленая и/ или контрастно окрашенная полоса на участках пола перед поворотом и дверьми, ширина	с	60 см	-		
<i>Лестница междуэтажная № 1:</i>					
• ширина марша	о	135 см и более	-		
ширина ступени (подступенок)	о, с	12- 15 см	-		
глубина ступени (проступи)	о, с	35-40 см	-м		

Анкета БАНЯ 31.07.2019г

единообразная геометрия (профиль) всех ступеней	о, с	наличие	-		
выделение контрастным цветом верхней и нижней ступеней	с	наличие	-		
Высота бортика ступени, не примыкающей к стене	к,о,с	2 см	-		
Поручни непрерывные с двух сторон: • высота поручня от поверхности передвижения • горизонтальные завершения поручня с не травмирующим окончанием (длина)	к, о,с	наличие 90 см 30 см	-90смс одной стороны 3,0см		
в зависимости от типа установленных поручней: - диаметр поручней круглого сечения - толщина поручней прямоугольного сечения	К, о	30-50 мм 25-30 мм	-		
Рельефная (тактильная) полоса с конусообразными рифами перед лестничным маршем (вверху и внизу по всей ширине марша): - ширина тактильной полосы - расстояние тактильной полосы до кромки первой ступени марша	с	не менее 30 см 60 см	-		
поручень вдоль стены, просвет поручнем и стеной	к,о, с	5 см и более	-		
При ширине лестницы более 400 см дополнительные поручни	к,о,с	наличие	-		
тактильная информация о номере этажа на поручнях* (на эвакуационных лестницах устанавливаются по возможности)	с	наличие	-		
4. ЗОНЫ ЦЕЛЕВОГО ПОСЕЩЕНИЯ					
<i>Помещения различного функционального назначения</i>					
Зона для маневрирования кресла-коляски	к	не менее 150 x 150 см	204*204см		

Анкета БАНЯ 31.07.2019г

Ширина проема двери в свету	к, о	не менее 90 см	86см		
<i>Обслуживание в кабинете № * Вкладка при необходимости описания нескольких кабинетов</i>					
Ширина проема двери в свету	к, о	не менее 90 см	-		
Габариты зоны сидения, глубина	о	не менее 120 см	-		
Зона для кресла-коляски	к	не менее 150 х 150 см	-		
Стол с высотой рабочей поверхности	к, о	60 - 80 см	-		
5. САНИТАРНО-ГИГИЕНИЧЕСКИЕ ПОМЕЩЕНИЯ					
Санузел					
Знак доступности помещения на высоте 135 см	к, о	наличие	-		
Зона для маневрирования кресла-коляски	к	Диаметр 140 см	-		
Ширина дверного проема в санузел и в кабину в свету	к	не менее 90 см	57см		
зона для кресла-коляски рядом с унитазом (ширина х глубина)	к	не менее 80 х 120 см	Менее 80х120 см		
высота унитаза	к, о	40-60 см	38см		
опорные поручни у унитаза:			-		
стационарные	к, о	наличие	-		
откидные (со стороны зоны для кресла-коляски)	к, о	наличие	-		
крючки для костылей (на высоте 120 см с выступом 12 см)	о	наличие	-		

Анкета БАНЯ 31.07.2019г

Раковина:					
зона у раковины для кресла- коляски (минимальные глубина х ширина)	к	не менее 130 x 85 см	100x132 см		
высота раковины			95 см		
опорный поручень (на уровне верхнего края раковины)	к о	75-85 см наличие	-		
Тактильная направляющая полоса к писсуару (унитазу), осязаемая ногой или тростью (для мужского туалета)	с	не менее 30 см	-		
Кнопка вызова экстренной помощи с выводом в комнату охраны, дежурного	к, о, с, г	наличие	-		
6. СРЕДСТВА ИНФОРМАЦИИ И СВЯЗИ					
Визуальные средства информации о предоставлении услуг и назначении помещений	г	наличие			
Надписи: размещение на высоте высота прописных букв освещенность	с, г к, с, г о	наличие 150-450 см не менее 7,5 см наличие	-		
Указатели, пиктограммы: размещение на высоте высота прописных букв освещенность	к, с	наличие не более 200 см не менее 7,5 см наличие	-		
Тактильные средства информации о предоставлении услуги: высота размещения маркировка кабинетов приема со стороны ручки на кнопках управления лифта на поручнях лестниц на кабинах санитарно-бытовых помещений	с	наличие 130-140 см наличие наличие наличие наличие	-		
Речевые информаторы и маяки	с	наличие	-		

Анкета БАНЯ 31.07.2019г

Звуковой маяк у входа (динамик с радиотрансляцией) с зоной слышимости до 5 м ²	с	наличие	-		
Длительность работы аварийной звуковой сигнализации	г	30 сек	-		
Система двусторонней связи с диспетчером (дежурным) для лиц, находящихся в закрытом помещении (санузел, лифт, примерочная, другие)	к,о,с,г	наличие	-		