

**ЛУЖСКИЙ
ПСИХОНЕВРОЛОГИЧЕСКИЙ
ИНТЕРНАТ**

**ПАСПОРТ
ДОСТУПНОСТИ**

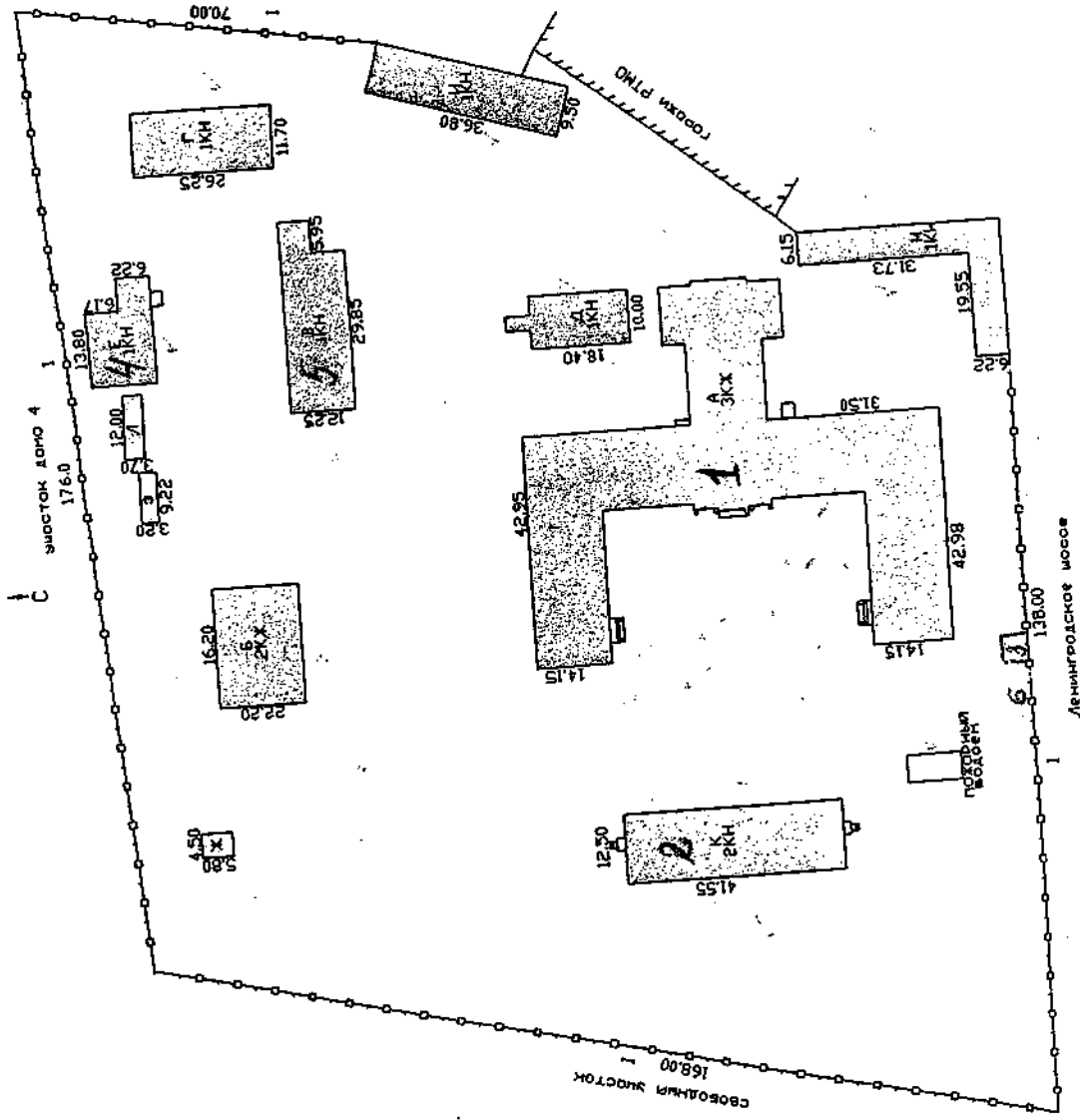
№ 4

**Объекта и услуг для
инвалидов и других
МГН**

ЛТМ

2019

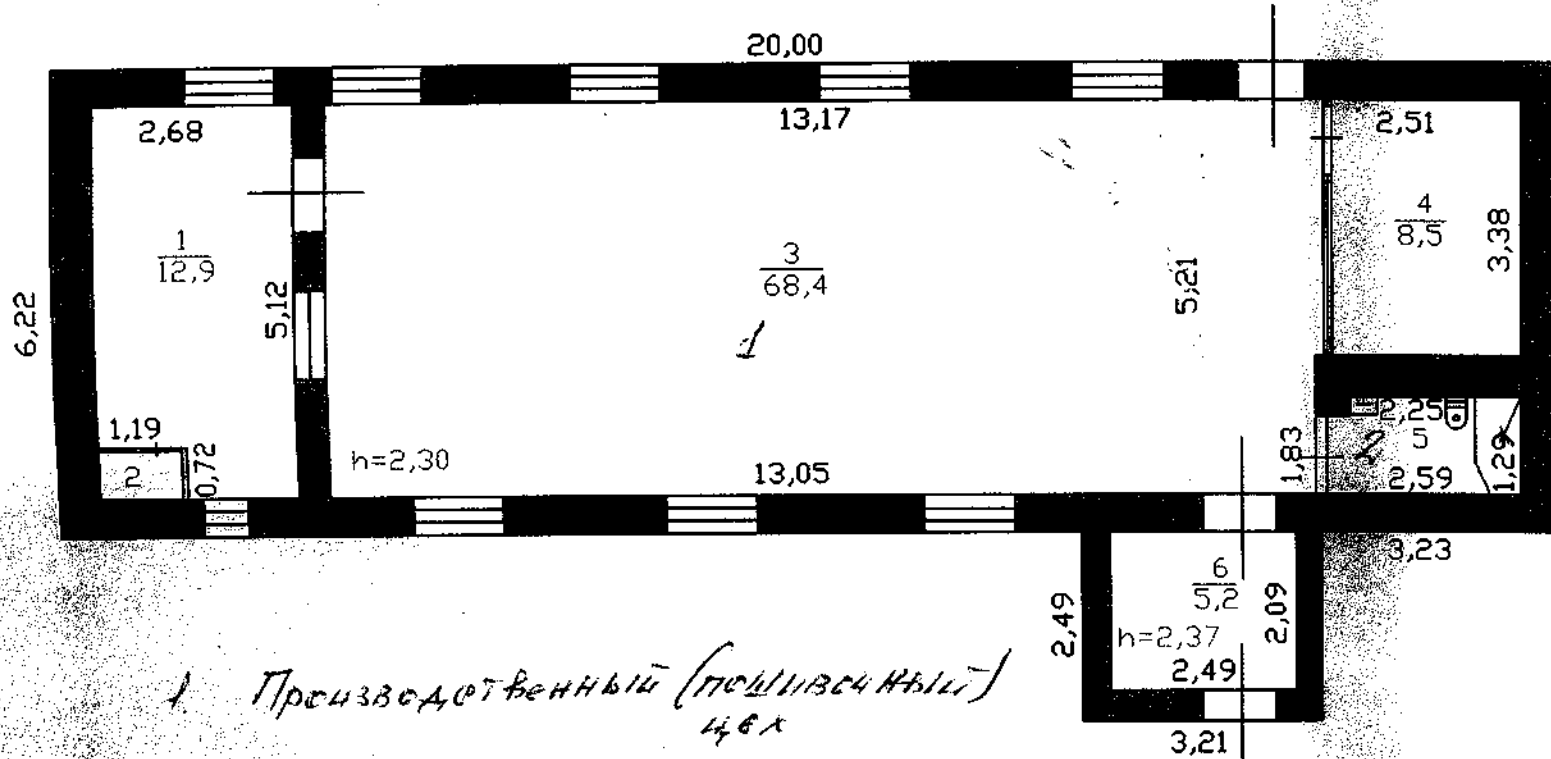
1. ГлавнЫй корпус
2. Корпус К
3. Контрольно-проектный
4. ЛТМ
5. БАНЯ
6. Парковка для
автомашин (инвалидов)



№ 47	Фирма ГУП "Ленинградэлектростроительная"	№ 45
Лист № 1	Ситуационный план земельного участка по ул. Ленинградское шоссе д. № 9 г. Луга	М 1:1000
		Исполнитель

Литер Е
Н=2,55

1 Этаж

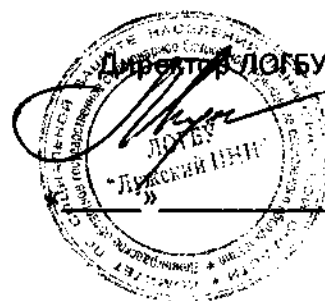


1 Производственный (полиграфический) цех

2 Сан. узел.

РФ 47	филиал ГУП "Леноблинвентаризация" Лужское БТИ	инв.№
лист № 2	Позтажный план на здание лечебно-трудовая мастерская (Лит.Е) г. Луга, Ленинградское шоссе, д. №9	М 1:100
Дата	ФИО	Подпись
07.09.16	Исполнитель Глотова Ю.В.	
20.09.16	Проверил Панкратьева Л.В.	

Утверждаю



Директор ЛОГБУ «Лужский ПНИ»

Миронович Е.О.

20_19__г

Паспорт доступности 4

объекта и услуг для инвалидов и других МГН

1. Общие сведения об объекте (краткая характеристика)

1.1. Наименование отрасли(сферы деятельности) объекты социальной защиты населения
Лужский психоневрологический интернат ЛТМ

1.2. Адрес объекта г. Луга, Ленинградское ш. д. 9

1.3. Сведения о размещении объекта:

- отдельно стоящее здание 1 этажа 132,4 кв.м

- часть здания _____ этажей (или на _____ этаже), _____ кв.м

- наличие прилегающего земельного участка (да, нет); _____ 3,0 _____ га

1.4. Год постройки здания 1969г., последнего капитального ремонта _____ 2005г _____

1.5. Дата предстоящих плановых ремонтных работ: *текущего* _____, *капитального* _____

Сведения об организации, расположенной на объекте

1.6. Название организации (учреждения), (полное юридическое наименование – согласно Уставу, краткое наименование) Ленинградское областное государственное бюджетное учреждение «Лужский психоневрологический интернат», ЛОГБУ «Лужский ПНИ»

1.7. Юридический адрес организации (учреждения) 188230 Ленинградская область, г. Луга, Ленинградское ш. д. 9

1.8. Основания доля пользования объектом оперативное управление

1.9. Форма собственности государственная

1.10. Территориальная принадлежность Региональная

1.11. Вышестоящая организация Комитет социальной защиты населения Ленинградской области

1.12.Адрес вышестоящей организации,координаты для связи 195197 г.Санкт-Петербург,ул.Лафонская д.6

2. Характеристика деятельности организации на объекте

(краткая характеристика предоставляемых услуг)

2.1.Вид(или тип)объекта: объекты социальной защиты населения

2.2.виды оказываемых услуг Деятельность по уходу с обеспечением проживания прочая(социально-медицинская)

2.3. Форма оказания услуг на объекте, в том числе с проживанием

2.4.Категория обслуживаемого населения по возрасту :

все возрастные категории (от 18 лет)

2.5.Категория обслуживаемых инвалидов К, О-в, О-н, С-п С-ч,,Г-п,Г-ч, У

2.6. Участие в исполнении ИПРА инвалида/ребенка инвалида(нет)

3. Состояние доступности объекта и услуг

3.1.Путь следования к объекту пассажирским транспортом

Наличие адаптированного пассажирского транспорта к объекту

Наличие специального транспортного обслуживания(социальное такси)

Необходимые организационные решения

3.2.Путь к объекту от ближайшей остановки пассажирского транспорта:

3.2.1.Расстояние до объекта от остановки транспорта _____500_____м

3.2.2.Время движения пешком _____10_____мин

3.2.3.Наличие выделенного от проезжей части пешеходного пути(да,нет)

3.2.4.Перекрестки

3.2.5.Информация на пути следования к объекту

3.2.6.Перепады высоты на пути :есть

Их обустройство для инвалидов на коляске ,нет

3.2.7. Обеспечена индивидуальная мобильность инвалидам(К,О-в,О-н,С-п,С-ч,Г-п,Г-ч,У)

3.2.8. Организовано сопровождение на пути движения инвалидам(К,О-в,О-н,С-п,С-ч,Г-п,Г-ч,У)

Необходимые организационные решения

3.3. Организация доступности объекта и услуг для инвалидов _форма обслуживания

Категория инвалидов	Форма обслуживания- способ предоставления услуг инвалидам				
	На объекте по варианту:		На дому	Дистанционно	Не организовано
	«А»*	«Б»**			
К (передвигающиеся на креслах колясках)		+			
О-н(поражение нижних конечностей)		+			
О-н(поражение верхних конечностей)					
С-п(полное нарушение зрения-слепота)					
С-ч(частичное нарушение зрения)		+			
Г-п(полное нарушение слуха-глухота)		+			
Г-ч(частичное нарушение слуха)		+			
У(нарушение умственного развития)		+			
Все категории инвалидов***					

3.4. Доступность структурно-функциональных зон на объекте на « 31 июля 20 19 г

№п/п	Основные структурно-функциональные зоны**	Состояние доступности, в том числе для основных категории инвалидов***								
		К	О-н	О-в	С-п	С-ч	Г-п	Г-ч	У	
1	Территория ,прилегающая к зданию(участок)	ДП	ДП	ДП	ДУ-пп	ДУ-пп	ДП	ДП	ДП	
2	Вход(входы) в здание	ВНД	ДУ-пп	ДУ-пп			ДУ-пп	ДУ-пп	ДУ-пп	
3	Путь(пути)движения внутри здания(в т.ч.пути эвакуации)	ДУ-пп	ДУ-пп	ДУ-пп			ДУ-пп	ДУ-пп	ДУ-пп	
4	Зона целевого назначения(целевого)	ДУ-пп	ДУ-пп	ДУ-пп			ДУ-пп	ДУ-пп	ДУ-пп	

	посещения объекта)									
5	Санитарно гигиенические помещения	ДУ-пп	ДУ-пп	ДУ-пп				ДП	ДП	ДП
6	Система информации и связи(на всех зонах)	ДУ-пп	ДУ-пп	ДУ-пп				ДУ-пп	ДУ-пп	ДУ-пп
7	Пути движения к объекту(от остановки транспорта)	ДП	ДП	ДП				ДП	ДП	ДП

3.5 Состояние доступности объекта и услуг(итоговое заключение) на
 __31__»__07__20__19__г

Категории инвалидов	К	О-н	О-в	С-п	С-ч	Г-п	Г-ч	У	Все категории
Состояние доступности на момент обследования	ДУ-пп	ДУ-пп	ДУ-пп			ДУ-пп	ДУ-пп	ДУ-пп	
Ожидаемое состояние доступности объекта и услуг после выполнения работ									
1этапа(неотложных работ)									
2 этапа (отложенных работ)									
3 этапа(итоговых работ)									

3.6.Объект является приоритетным(нет)

3.7. Дата размещения(актуализация) информации на сайте и карте доступности _____

4.Управленческое решение(по обеспечению доступности объекта и услуг)

4.1.Работы по обеспечению доступности объекта и предоставляемых услуг*

Этапы и виды работ по обеспечению доступности объекта и услуг	Возможный результат доступности	Ожидаемый результат доступности по категориям МГН								
		К	О-Н	О-в	С-П	Сч	Г-п	Г-ч	У	
1 этап (неотложные мероприятия)										
1.1 Обеспечение доступа к месту(местам) предоставления услуги (услуг) на объекте путем	ДУ-пп	+	+	+				+	+	+

оказания работниками организаций помощи с согласованием с ООИ									
1.2 Организация предоставления услуг инвалидам по месту жительства (на дому)	ДУ-дом								
1.3 Организация предоставления услуг инвалидам в дистанционном формате	ДУ-дистант								
Срок завершения 1 этапа, контроля его исполнения и актуализации информации на сайте организации и карте доступности _____ года									
2 этап (отложенные мероприятия)									
2.1 Создание условий индивидуальной мобильности для самостоятельного передвижения инвалидов по объекту, в т. ч. К местам предоставления услуг (по варианту «А»/ «Б») с согласованием с ООИ; путем приобретения технических средств адаптации (и информации), проведения ремонтных работ	ДУ-им								
2.2 Обеспечение доступности объекта путем выполнения ремонтных работ и приобретения технических средств адаптации (и информации) с соблюдением требований нормативно-технических документов в проектировании и строительстве									
2.2.1 По варианту «А»	ДП								
2.2.2 По варианту «Б»	ДЧ								
Срок завершения 2 этапа, контроля его исполнения и актуализации информации на сайте организации и карте доступности _____ года									
3 этап (итоговые мероприятия)									
3. Создание условий для беспрепятственного доступа инвалидов к объекту и предоставляемым в нем услугам									
3.1 По варианту «А»	ДП								
3.2 По варианту «Б»	ДЧ								

Срок завершения 3 этапа, контроля его исполнения и актуализации информации на сайте организации и карте доступности _____ года

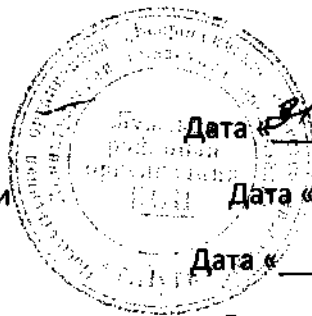
4.2 Для принятия решения о выполнении работ на объекте требуется / не требуется:

- согласование работ с надзорными органами _____
- техническая экспертиза _____
- разработка проектно-сметной документации _____
- согласование с вышестоящей организацией (с собственником объекта) _____
- заключение дополнительного соглашения с арендодателем _____
- рассмотрение на _____
- иное _____

4.3 Работы, требующие обязательного согласования с полномочным представителем общественного объединения инвалидов:

Согласованы без замечаний

Иванов



Дата « 04 » 07 20 19 г.

Согласованы с замечаниями и предложениями

Дата « ___ » 20 ___ г.

Замечания устранены

Дата « ___ » 20 ___ г.

Не согласованы. Необходимо согласовать до

Дата « ___ » 20 ___ г.

5. Особые отметки

Информация о доступности объекта и предоставляемых услуг размещена на:

- Сайте организации (адрес) ___ luga-pni.ru
- Карте доступности (адрес) _____


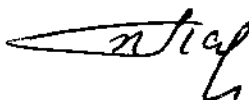



ПРИЛОЖЕНИЯ к Паспорту доступности объекта и услуг:

1. Результаты обследования на предмет доступности объекта и услуг от _____
2. План мероприятий по поэтапному повышению уровня доступности для инвалидов объекта и предоставляемых услуг («дорожная карта») от _____
3. Маршрут (схема) движения инвалидов и других МНГ на объекте _____ листов
4. Фотографии (структурно-функциональных зон и элементов объекта) _____ штук
5. Материалы уполномоченных организаций по осуществлению контроля и надзора

6. Материалы (заключения) иных организаций по вопросам доступности объекта и услуг

7. Другое _____

Комиссия, проводившая обследование и составление Паспорта доступности

Председатель: Директор		Е.О.Миронович
Заместитель председателя		
Зам.директора по мед.части		Н.П.Сергин
Члены: Главный бухгалтер		Е.Е.Самсоненко
Бухгалтер		М.С.Грошева
Заведующий хозяйством		А.В.Чистова

/*Наименование элементов объекта	Категори я инвалидо в, для которых установл ен норматив	Норматив доступности	Фактическая величина, наличие		Примечание
			Предусмотрено по проект	Выполнено дополнительн о к проекту	
1	2	3	4	5	6
1 ТЕРРИТОРИЯ,, ПРИЛЕГАЮЩАЯ					
<i>Вход на территорию:</i>	к	наличие			
ширина прохода, калитки, проема в ограждении	к, о, с	не менее 90 см	98 см		
Знак доступности учреждения		Наличие	+		
<i>Автостоянка посетителей:</i>					
Расстояние до входа в общественное здание	К, О	не более 50 м	240 м		
Расстояние до входа в жилое здание	К,о	Не более 100 м	-		
Общее количество мест парковки		справочно	1		
Доля машино-мест для инвалидов	к, о	не менее 10%	13 %		
Знак парковки в соответствии горизонтальный с ГОСТ 12.4.026, вертикальный в соответствии с ГОСТ Р 52289	К,о	наличие	+		
Размер места со специальным знаком	к	360 x 600 см	+		

<i>Путь к главному (специализированному) входу в здание:</i>					
Ширина полосы движения	К,о	Не менее 200 см	500 см		
Угол уклона путей движения продольный	К,о,с	Не более 5 градусов	3 градуса		
Нескользящее покрытие	К,о,с	наличие	+		
Декоративное ограждение, выполняющее направляющую функцию	К,о	Наличие	+		
Места отдыха	К,о	Через 100-150 м	100 м		
<i>Съезд с тротуара на проезжую часть:</i>		<i>Наличие не менее 2</i>	<i>4</i>		
Угол уклона	к	Не более 5 град	<i>4 градуса</i>		
Ширина	к	Не менее 120 см	<i>126 см</i>		
Высота бортового камня	к	Не более 1,5 см	1,5 см		
2. ВХОД (ВХОДЫ) В ЗДАНИЕ					
<i>Крыльцо или входная площадка</i>					
высота входной площадки (крыльца) от уровня земли		Не установлен	-		
Габариты входной площадки, ширина x глубина	к	220 x 220 см и более	232 x 232 см		
ограждение (при высоте площадки от уровня земли более 45 см)	к, о, с	наличие	-		
нескользящее покрытие	к, о, с, г	наличие	+		

навес для защиты крыльца, входной площадки от осадков	к, о, с, г	наличие	-		
<i>Пандус наружного входа</i>			+		
<i>Входная наружная дверь:</i>					
ширина дверного проема (рабочая дверная створка)	к, о, с	не менее 120 см	87 см		
Высота порогов	К,о,с	Не более 1,4 см	-		
двери распашные (Р), автоматические (А)	к, о, с	наличие	Р		
форма ручки двери – П- образная, дугообразная	к, о, с	наличие	+		
* доводчик, усилие (из паспорта)	К, О	не более 2,5 Кгс	2,3		
* задержка автоматического закрывания двери	К, О	5 сек и более	-		
При наличии прозрачного Полотна из ударопрочного Материала – яркая контрастная маркировка высотой не менее 10 см. и шириной не менее 20 см. от уровня пола.	С	120-150 см	-		
Рифленая и/или контрастно окрашенная поверхность на участках пола перед входом	с	наличие	-		
Знак доступности	К,о,с,г	наличие			
<i>Внутренние размеры тамбура:</i>					
глубина х ширина тамбура	к	не менее 180х220 см, 150 х 220 см (жилые здания)	210 х 248 см		
высота порогов	к, о	1,4 см и менее	-		

освещенность	с	наличие	+		
<i>Дверь внутренняя:</i>					
ширина дверного проема (рабочая дверная створка)	к, о, с	не менее 120 см	95 см		
двери распашные (Р), автоматические (А)	к, о, с	наличие	Р		
форма ручки двери - П-образная, дугообразная	к, о, с	наличие	+		
доводчик, усилие (из паспорта)	к, о	не более 2,5 Кгс	-		
задержка автоматического закрывания двери	к, о	5 сек и более	-		
При наличии прозрачного полотна из ударопрочного материала - яркая контрастная маркировка высотой не менее 10 см и шириной не менее 20 см. эт уровня пола.	с	120-150 см	-		
Рифленая и/или контрастно окрашенная поверхность на Участках пола перед входом	с	наличие	-		
4. ЗОНЫ ЦЕЛЕВОГО ПОСЕЩЕНИЯ					
<i>Помещения различного функционального назначения</i>					
Зона для маневрирования кресла-коляски	к	не менее 150 x 150 см	160x160 см		
Ширина проема двери в свету	к, о	не менее 90 см	90 см		
Жилые места в гостиницах, мотелях, пансионатах универсальные с учетом расселения любых категорий инвалидов(не менее 10%)* <i>включается только при обследовании гостиниц, кемпингов, мотелей</i>	к,о,с,г	наличие	-		

<i>Обслуживание через окно/прилавок №* Вкладка при необходимости описания нескольких окон/прилавков</i>					
Высота рабочей поверхности (стеллаж, прилавок)	к	80- 110 см	-		
Габариты зоны обслуживания	к	не менее 90 х 150 см	-		
<i>Обслуживание в кабинете № * Вкладка при необходимости описания нескольких кабинетов</i>					
Ширина проема двери в свету	К, 0	не менее 90 см	90 см		
Габариты зоны сидения, глубина	о	не менее 120 см	130 см		
Зона для кресла-коляски	к	не менее 150 х 150 см	160х160 см		
Стол с высотой рабочей поверхности	к, 0	60 - 80 см	74 см		
5. САНИТАРНО-ГИГИЕНИЧЕСКИЕ ПОМЕЩЕНИЯ					
<i>Санузел</i>					
Знак доступности помещения на высоте 135 см	К, О	наличие	+		
Зона для маневрирования кресла-коляски	к	Диаметр 140 см	-		
Ширина дверного проема в санузел и в кабину в свету	к	не менее 90 см	94 см		
Универсальная кабина	К, О	7%, но не менее 1 ед.	-		
габариты доступной кабины (минимальные глубина х ширина)	к	не менее 180 х 165 см	140х170 см		
габариты универсальной кабины (минимальные глубина х ширина)	к	не менее 220*225 см	-		

зона для кресла-коляски рядом с унитазом (ширина x глубина)	к	не менее 80 x 120 см	-		
высота унитаза	К, О	40-60 см	42 см		
опорные поручни у унитаза:			-		
стационарные	К, О	наличие	-		
откидные (со стороны зоны для кресла-коляски)	К, О	наличие	-		
крючки для костылей (на высоте 120 см с выступом 12 см)	О	наличие	-		
Раковина:					
зона у раковины для кресла-коляски (минимальные глубина x ширина)	К	не менее 130 x 85 см	-		
высота раковины			81 см		
опорный поручень (на уровне верхнего края раковины)	к О	75-85 см наличие	-		
Тактильная направляющая полоса к писсуару (унитазу), осязаемая ногой или тростью (для мужского туалета)	с	не менее 30 см	-		
Кнопка вызова экстренной помощи с выводом в комнату охраны, дежурного	К, О, с, г	наличие	-		
<i>Вкладка при необходимости описания нескольких туалетных комнат (мужские - 2%, женские - 5% от общего числа кабин)</i>					
6. СРЕДСТВА ИНФОРМАЦИИ И СВЯЗИ					
Визуальные средства информации о предоставлении услуг и назначении помещений	г	наличие	-		
Надписи: размещение на высоте	г к, с, г	наличие 150-450 см	-		

Анкета ЛТМ 31.07.2019 г

высота прописных букв освещенность		не менее 7,5 см наличие			
Указатели, пиктограммы: размещение на высоте высота прописных букв освещенность	к, с с с	наличие не более 200 см не менее 7,5 см наличие	-		
Световые текстовые табло для вывода оперативной информации	г, с	наличие	-		
Малогабаритные аудиовизуальные информационно- справочные системы	к, о, с, г	наличие	-		
Длительность работы аварийной звуковой сигнализации	г	30 сек	-		
Система двусторонней связи с диспетчером (дежурным) для лиц, находящихся в закрытом помещении (санузел, лифт, примерочная, другие)	К,о,с,г	наличие	-		