

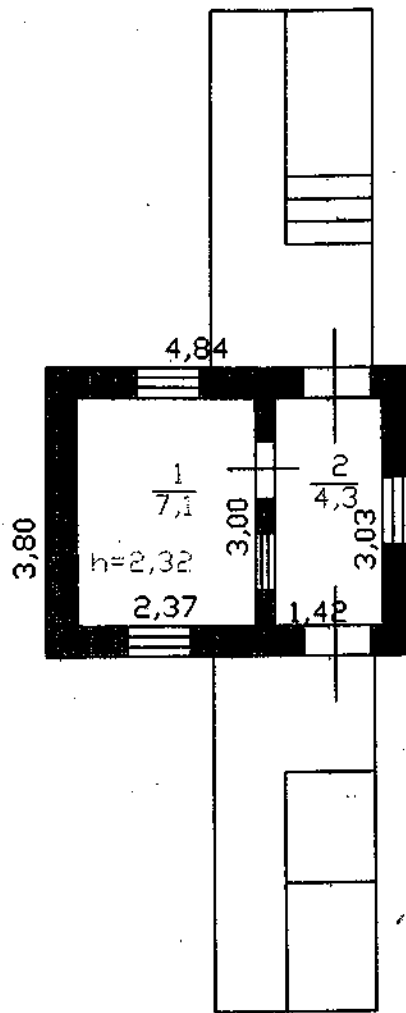
**ЛУЖСКИЙ  
ПСИХОНЕВРОЛОГИЧЕСКИЙ  
ИНТЕРНАТ**

**ПАСПОРТ  
ДОСТУПНОСТИ  
№ 3**

**Объекта и услуг для  
инвалидов и других  
МГН**

**Контрольно пропускной  
пункт**

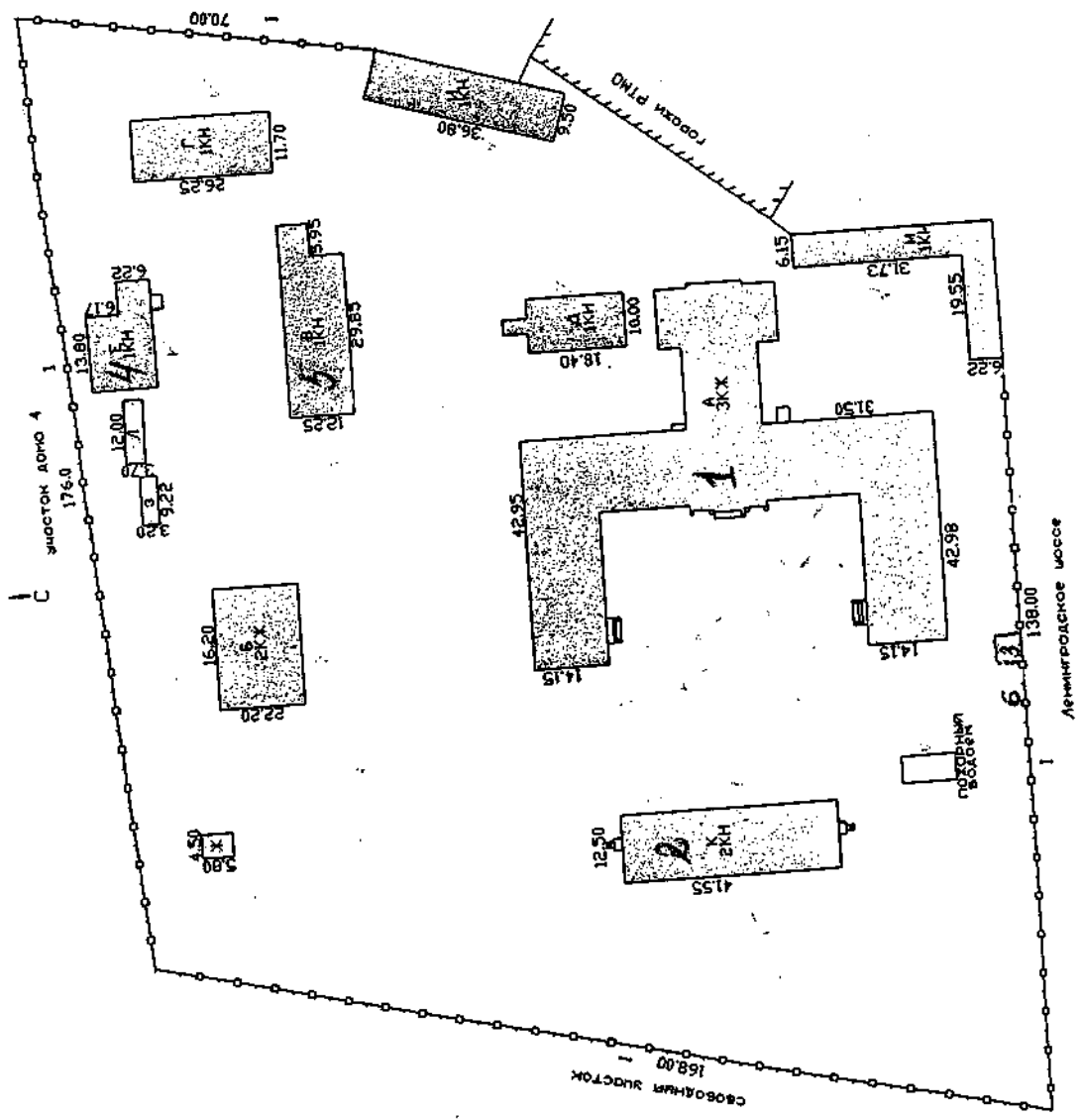
**2019**



Литер П  
Н=2,65

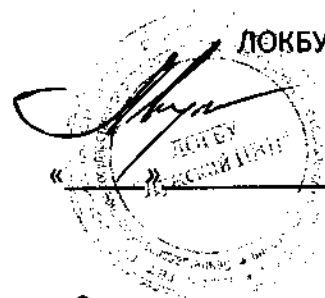
РФ 47	филиал ГУП "Леноблинвентаризация" Лужское БТИ		и
лист № 2	Позэтажный план на контрольно-пропускной пункт г. Луга, Ленинградское шоссе, д. №9		1 1:
Дата		ФИО	По
21.07.16	Исполнитель	Глотова Ю.В.	✓
27.07.16	Проверил	Панкратьева Л.В.	✓

1. Главный корпус
2. Корпус К
3. Контрольно-пропускной пункт
4. ЛТМ
5. БАНЯ
6. ПАРКОВКА ДЛЯ  
А/МАШИН (ИЗЪЯТЫЕ)



инв. №	Филиал ГУП "Леноблэлектротехини"
лист №	Лужское БТИ
Масштаб	Ситуационный план земельного участка по ул. Ленинградское шоссе д. № 9 г. Луга 1:1000
М	
1:1000	
Луга	

Утверждаю



ЛОКБУ «Лужский ПНИ»

Миронович Е.О.

20\_19\_г

### Паспорт доступности 3

#### объекта и услуг для инвалидов и других МГН

#### 1. Общие сведения об объекте (краткая характеристика)

1.1. Наименование отрасли(сферы деятельности) объекты социальной защиты населения  
Лужский психоневрологический интернат Контрольно-пропускной пункт

1.2. Адрес объекта г. Луга, Ленинградское ш. д. 9

1.3. Сведения о размещении объекта:

- отдельно стоящее здание 1 этажа 18,6 кв.м

- часть здания \_\_\_\_\_ этажей (или на \_\_\_\_\_ этаже), \_\_\_\_\_ кв.м

- наличие прилегающего земельного участка (да, нет); \_\_\_\_\_ 3,0 \_\_\_\_\_ га

1.4. Год постройки здания 1959г., последнего капитального ремонта 2013

1.5. Дата предстоящих плановых ремонтных работ: текущего \_\_\_\_\_, капитального \_\_\_\_\_

Сведения об организации, расположенной на объекте

1.6. Название организации (учреждения), (полное юридическое наименование – согласно Уставу, краткое наименование) Ленинградское областное государственное бюджетное учреждение «Лужский психоневрологический интернат», ЛОГБУ «Лужский ПНИ»

1.7. Юридический адрес организации (учреждения) 188230 Ленинградская область, г. Луга, Ленинградское ш. д. 9

1.8. Основания доля пользования объектом оперативное управление

1.9. Форма собственности государственная

1.10. Территориальная принадлежность Региональная

1.11. Вышестоящая организация Комитет социальной защиты населения Ленинградской области

1.12. Адрес вышестоящей организации, координаты для связи 195197 г. Санкт-Петербург,  
ул.Лафонская, д.6

**2. Характеристика деятельности организации на объекте  
(краткая характеристика предоставляемых услуг)**

**2.1. Вид(или тип) объекта: объекты социальной защиты населения**

**2.2. виды оказываемых услуг Деятельность по уходу с обеспечением  
проживания прочая(социально-медицинская)**

**2.3. Форма оказания услуг на объекте, в том числе с проживанием**

**2.4. Категория обслуживаемого населения по возрасту :**

**все возрастные категории (от 18 лет)**

**2.5. Категория обслуживаемых инвалидов К, О-в, О-н, С-п, С-ч, Г-п, Г-ч, У**

**2.6. Участие в исполнении ИПРА инвалида/ребенка инвалида (нет)**

**3. Состояние доступности объекта и услуг**

**3.1. Путь следования к объекту пассажирским транспортом**

**Наличие адаптированного пассажирского транспорта к объекту**

**Наличие специального транспортного обслуживания(социальное такси)**

**Необходимые организационные решения**

**3.2. Путь к объекту от ближайшей остановки пассажирского транспорта:**

**3.2.1. Расстояние до объекта от остановки транспорта \_\_\_\_\_ 500 \_\_\_\_\_ м**

**3.2.2. Время движения пешком \_\_\_\_\_ 10 \_\_\_\_\_ мин**

3.2.3.Наличие выделенного от проезжей части пешеходного пути(да,нет)

3.2.4.Перекрестки

3.2.5.Информация на пути следования к объекту

3.2.6.Перепады высоты на пути :есть

Их обустройство для инвалидов на коляске нет

3.2.7. Обеспечена индивидуальная мобильность инвалидам(К, О-в, О-н, С-п, С-ч, Г-п, Г-ч, У)

3.2.8.Организовано сопровождение на пути движения инвалидам(К, О-в, О-н, С-п, С-ч, Г-п, Г-ч,У)

Необходимые организационные решения

3.3. Организация доступности объекта и услуг для инвалидов\_ форма обслуживания

Категория инвалидов	Форма обслуживания- способ предоставления услуг инвалидам				
	На объекте по варианту:		На дому	Дистанционно	Не организовано
	«А»*	«Б»**			
К (передвигающиеся на креслах колясках)					
О-н(поражение нижних конечностей)					
О-н(поражение верхних конечностей)					
С-п(полное нарушение зрения-слепота)					
С-ч(частичное нарушение зрения)					
Г-п(полное нарушение слуха-глухота)					
Г-ч(частичное нарушение слуха)					
У(нарушение умственного развития)					
Все категории инвалидов***		+			







ремонтных работ и приобретения технических средств адаптации (и информации) с соблюдением требований нормативно-технических документов в проектировании и строительстве										
2.2.1 По варианту «А»	ДП									
2.2.2 По варианту «Б»	ДЧ									
Срок завершения 2 этапа, контроля его исполнения и актуализации информации на сайте организации и карте доступности _____ года										
<b>3 этап (итоговые мероприятия)</b>										
3. Создание условий для беспрепятственного доступа инвалидов к объекту и предоставляемым в нем услугам										
3.1 По варианту «А»	ДП									
3.2 По варианту «Б»	ДЧ									
Срок завершения 3 этапа, контроля его исполнения и актуализации информации на сайте организации и карте доступности _____ года										

**4.2 Для принятия решения о выполнении работ на объекте требуется / не требуется:**

- согласование работ с надзорными органами \_\_\_\_\_

- техническая экспертиза \_\_\_\_\_

- разработка проектно-сметной документации \_\_\_\_\_

- согласование с вышестоящей организацией (с собственником объекта) \_\_\_\_\_

- заключение дополнительного соглашения с арендодателем \_\_\_\_\_

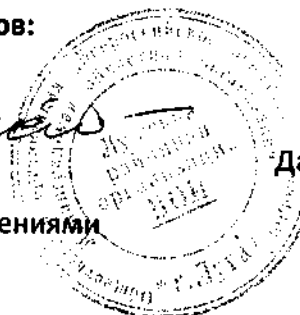
- рассмотрение на \_\_\_\_\_

- иное \_\_\_\_\_

**4.3 Работы, требующие обязательного согласования с полномочным представителем общественного объединения инвалидов:**

Согласованы без замечаний

*Савельев*



Дата «31» 07 2019 г.

Согласованы с замечаниями и предложениями  
\_\_\_\_\_ 20\_\_ г.

Дата «\_\_»

Замечания устранены

Дата «\_\_» \_\_\_\_\_ 20\_\_ г.

Не согласованы. Необходимо согласовать до  
\_\_\_\_\_ 20\_\_ г.

Дата «\_\_»

**5. Особые отметки**

**Информация о доступности объекта и предоставляемых услуг размещена на:**

- Сайте организации (адрес) \_\_\_\_\_ luga-pni.ru

Карте доступности

(адрес) \_\_\_\_\_

**ПРИЛОЖЕНИЯ к Паспорту доступности объекта и услуг:**

1. Результаты обследования на предмет доступности объекта и услуг от  
\_\_\_\_\_

2. План мероприятий по поэтапному повышению уровня доступности для инвалидов объекта и предоставляемых услуг («дорожная карта») от  
\_\_\_\_\_

3. Маршрут (схема) движения инвалидов и других МНГ на объекте \_\_\_\_\_  
листов

4. Фотографии (структурно-функциональных зон и элементов объекта) \_\_\_\_\_  
штук

5. Материалы уполномоченных организаций по осуществлению контроля и надзора  
\_\_\_\_\_  
\_\_\_\_\_

6.Материалы (заключения) иных организаций по вопросам доступности объекта и услуг

---

7.Другое

---

**Комиссия, проводившая обследование и составление Паспорта доступности**

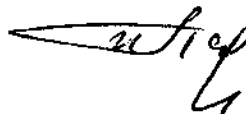
Председатель Директор



Е.О.Миронович

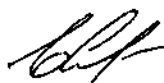
Заместитель председателя:

Зам.директора по мед.части



Н.П.Сергин

Члены: Главный бухгалтер



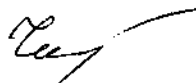
Е.Е.Самсоненко

Бухгалтер



М.С.Грошева

Заведующий хозяйством



А.В.Чистова

## АНКЕТА КПП 31.07.2019 г

Наименование элементов объекта	Категория инвалидов, для которых установлен норматив	Норматив доступности	Фактическая величина, наличие		Примечание
			Предусмотрено по проект	Выполнено дополнительно к проекту	
1	2	3	4	5	6
<b>1 ТЕРРИТОРИЯ, ПРИЛЕГАЮЩАЯ</b>					
<i>Вход на территорию:</i>	к	наличие			
ширина прохода, калитки, проема в ограждении	к, о, с	не менее 90 см	98 см		
Знак доступности учреждения		Наличие	+		
<i>Автостоянка посетителей:</i>					
Расстояние до входа в общественное здание	К, О	не более 50 м	20м		
Расстояние до входа в жилое здание	К,о	Не более 100 м	60м		
Общее количество мест парковки		справочно	1		
Доля машино-мест для инвалидов	к, о	не менее 10%	13.%		
Знак парковки в соответствии горизонтальный с ГОСТ 12.4.026, вертикальный в соответствии с ГОСТ Р 52289	К,о	наличие	+		
Размер места со специальным знаком	к	360 x 600 см	+		
<i>Путь к главному (специализированному) входу в здание:</i>					

## АНКЕТА КПП 31.07.2019 г

Ширина полосы движения	К,о	Не менее 200 см	+		
Угол уклона путей движения продольный	К,о,с	Не более 5 градусов	-		
Нескользящее покрытие	К,о,с	наличие	+		
Декоративное ограждение, выполняющее направляющую функцию	К,о	Наличие	-		
Места отдыха	К,о	Через 100-150 м	+		
<b>2. ВХОД (ВХОДЫ) В ЗДАНИЕ</b>					
<i>Крыльцо или входная площадка</i>					
высота входной площадки (крыльца) от уровня земли		Не установлен			
Габариты входной площадки, ширина x глубина	к	220 x 220 см и более	210*160		
ограждение (при высоте площадки от уровня земли более 45 см)	к, о, с	наличие	+		
нескользящее покрытие	к, о, с, г	наличие	+		
навес для защиты крыльца, входной площадки от осадков	к, о, с, г	наличие	+		
<i>Лестница наружного входа</i>					
ширина лестничного марша	о, с	135 см и более	126 см		
высота ступени	о, с	12-15 см	14 см		
глубина ступени	о, с	35-40 см	35см		
единообразная геометрия (форма, профиль) всех ступеней	о, с	наличие	+		

## АНКЕТА КПП 31.07.2019 г

ровная горизонтальная поверхность	к, о, с, г	наличие	+		
выделение контрастным цветом верхней и нижней ступеней (проступи и подступенка)	с	наличие	+		
Рельефная (тактильная) полоса с конусообразными рифами перед лестничным маршем (вверху и внизу по всей ширине марша): - ширина тактильной полосы - расстояние тактильной полосы до кромки первой ступени марша	с	не менее 30 см 60 см	-		
Поручни непрерывные с двух сторон:	о, с	наличие	+		
высота поручня от поверхности передвижения	о, с	90 см	+		
в зависимости от типа установленных поручней: диаметр поручней круглого сечения толщина поручней прямоугольного сечения	о	30-50 мм 25-30 мм	+		
горизонтальные завершения поручня с не травмирующим окончанием (длина)	о, с	30 см	+		
поручень вдоль стены, просвет жду поручнем и стеной	о, с	5 см и более	-		
дополнительные разделительные поручни при ширине 400 см и более	О,с	наличие	-		
<i>Пандус наружного входа</i>			+		
<i>Входная наружная дверь:</i>					
ширина дверного проема (рабочая дверная створка)	к, о, с	не менее 120 см	98 см		
Высота порогов	К,о,с	Не более 3,0 см	2,7см		
двери распашные (Р), автоматические (А)	к, о, с	наличие	Р		

## АНКЕТА КПП 31.07.2019 г

форма ручки двери – П- образная, дугообразная	к, о, с	наличие	+		
доводчик, усилие (из паспорта)	К, О	не более 2,5 Кгс	2,3		
задержка автоматического закрывания двери	К, О	5 сек и более	+		
При наличии прозрачного Полотна из ударопрочного Материала – яркая контрастная маркировка высотой не менее 10 см. и шириной не менее 20 см. от уровня пола.	С	120-150 см	-		
Рифленая и/или контрастно окрашенная поверхность на участках пола перед входом	с	наличие	+		
Знак доступности	К,о,с,г	наличие	+		
<i>Внутренние размеры тамбура:</i>					
глубина х ширина тамбура	к	не менее 180х220 см, 150 х 220 см (жилые здания)			
высота порогов	к, о	Не более 3,0см			
освещенность	с	наличие	+		
<i>Дверь внутренняя:</i>					
ширина дверного проема (рабочая дверная створка)	к, о, с	не менее 120 см	98 см		
двери распашные (Р), автоматические (А)	к, о, с	наличие	Р		
форма ручки двери - П- образная, дугообразная	к, о, с	наличие	+		
доводчик, усилие (из паспорта)	к, о	не более 2,5 Кгс	2,3		
задержка автоматического закрывания двери	к, о	5 сек и более	-		

## АНКЕТА КПП 31.07.2019 г

При наличии прозрачного полотна из ударопрочного материала - яркая контрастная маркировка высотой не менее 10 см и шириной не менее 20 см. эт уровня пола.	с	120-150 см	-		
Рифленая и/или контрастно окрашенная поверхность на Участках пола перед входом	с	наличие	-		
<b>3. ПУТИ ДВИЖЕНИЯ ВНУТРИ ЗДАНИЯ</b>					
<i>Коридоры/холлы</i>					
Ширина пути движения: при одностороннем движении при встречном движении с оборудованием и мебелью	К, о, с	не менее 150 см 180 см 120 см	142 см		
Ширина дверных и открытых проемов в стене	К,о,с	Не менее 90 см	98 см		
Высота порогов	К,о,с	Не более 3,0 см	-		
Глубина зоны перед дверью:		не менее			
на «себя» от «себя»	к	150 см 120 см	-		
Разворотные площадки	к	не менее 140 x 140 см	+		
Место отдыха и ожидания (не реже, чем через 25 м): для лиц с нарушениями ОДА (О) (расстояние от сидения до полосы движения не менее 60 см) для колясочников: глубина 150 см, ширина 90 см	к, о, с, г  о к	не менее 1 ед. на этаж не менее 1 ед. на этаж	-		
Навесное оборудование и выступы в зоне движения (на высоте от 70 до 200 см от уровня пола)	с, к	не более 10 см	-		



## АНКЕТА КПП 31.07.2019 г

Рифленая и/ или контрастно окрашенная полоса на участках пола перед поворотом и дверьми, ширина	с	60 см	-		
<b>4. ЗОНЫ ЦЕЛЕВОГО ПОСЕЩЕНИЯ</b>					
<i>Помещения различного функционального назначения</i>					
Зона для маневрирования кресла-коляски	к	не менее 150 x 150 см	+		
Ширина проема двери в свету	к, о	не менее 90 см	+		
<b>5. САНИТАРНО-ГИГИЕНИЧЕСКИЕ ПОМЕЩЕНИЯ</b>					
Санузел			<i>отсутствует</i>		
<b>6. СРЕДСТВА ИНФОРМАЦИИ И СВЯЗИ</b>					
Визуальные средства информации о предоставлении услуг и назначении помещений	г	наличие	+		
Надписи: размещение на высоте высота прописных букв освещенность	с, г к, с, г	наличие 150-450 см не менее 7,5 см наличие	-		
Указатели, пиктограммы: размещение на высоте высота прописных букв освещенность	к, с	наличие не более 200 см не менее 7,5 см наличие	-		
Тактильные средства информации о предоставлении услуги: высота размещения маркировка кабинетов приема со стороны ручки на кнопках управления лифта на поручнях лестниц на кабинках санитарно-бытовых помещений	с	наличие  130-140 см наличие наличие наличие наличие	-		

## АНКЕТА КПП 31.07.2019 г

Текстофоны (текстовые телефоны)	Г	не менее одной шт.	-		
Телефоны с усилителем звука и увеличенными тактильными клавишами	СГ	не менее одной шт.	-		
Речевые информаторы и маяки	с	наличие	-		
Звуковой маяк у входа (динамик с радиотрансляцией) с зоной слышимости до 5 м <sup>2</sup>	с	наличие	-		
Световые текстовые табло для вывода оперативной информации	Г, с	наличие	-		
Малогабаритные аудиовизуальные информационно-справочные системы	к, о, с, г	наличие	-		
Длительность работы аварийной звуковой сигнализации	г	30 сек	-		