

**ЛУЖСКИЙ
ПСИХОНЕВРОЛОГИЧЕСКИЙ
ИНТЕРНАТ**

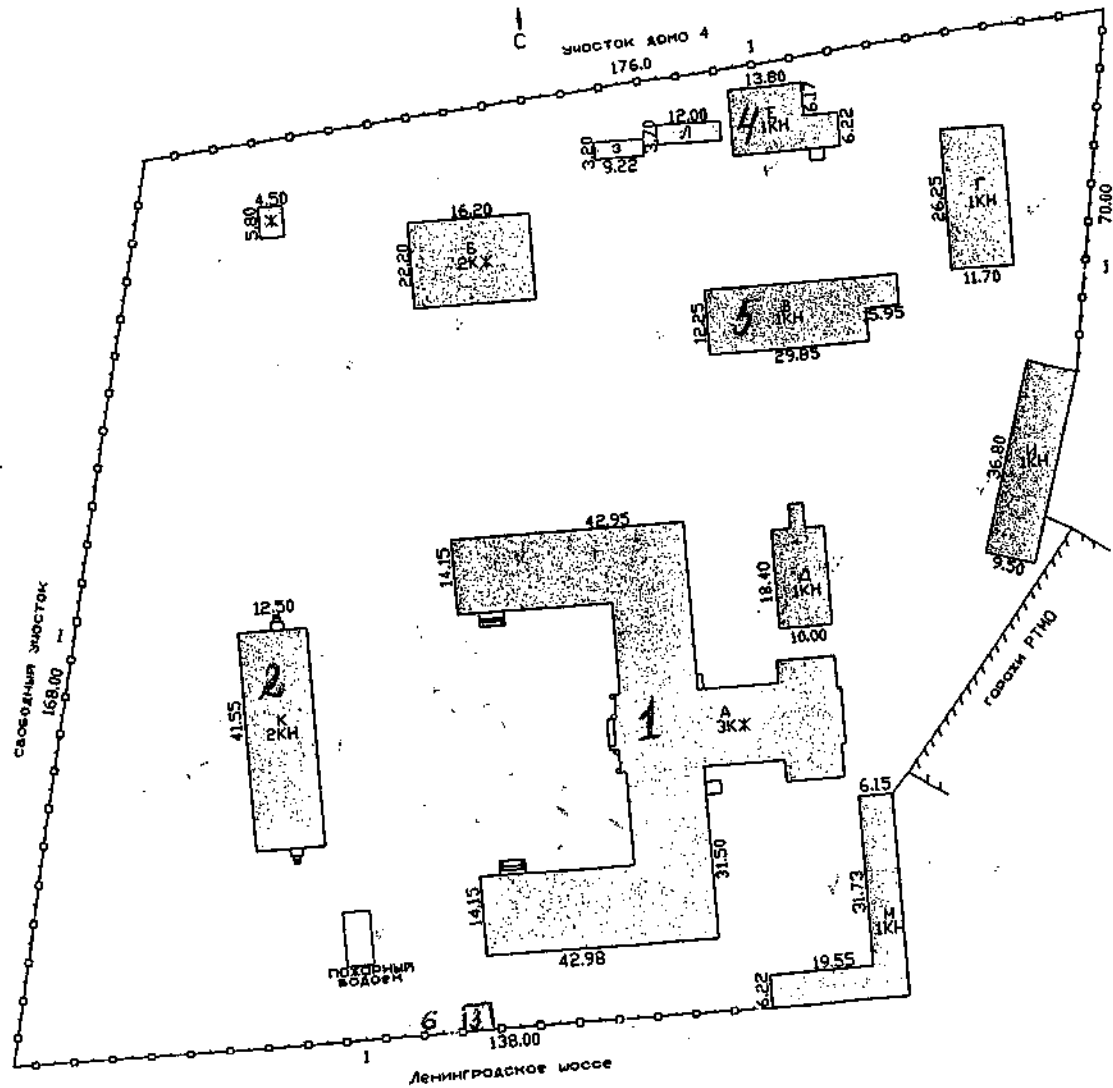
**ПАСПОРТ
ДОСТУПНОСТИ**

№ 2

**Объекта и услуг для
инвалидов и других
МГН**

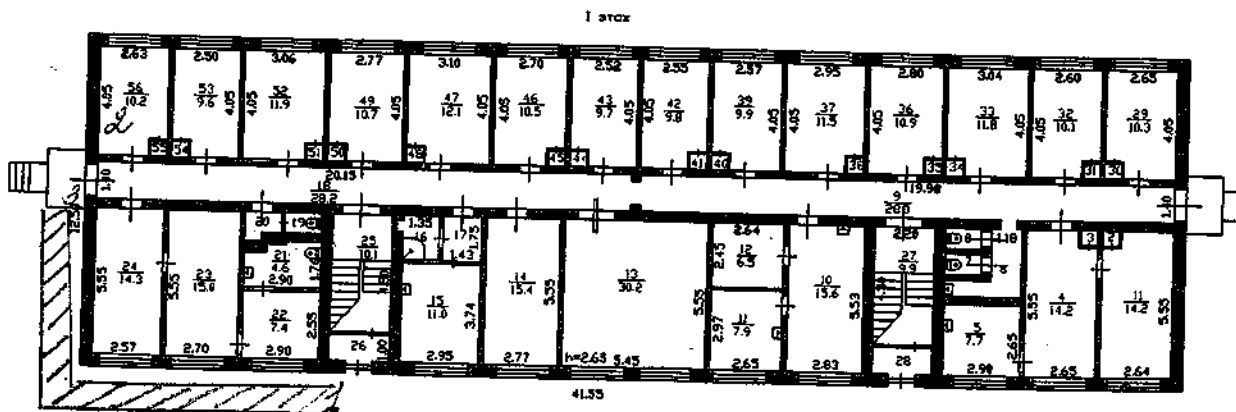
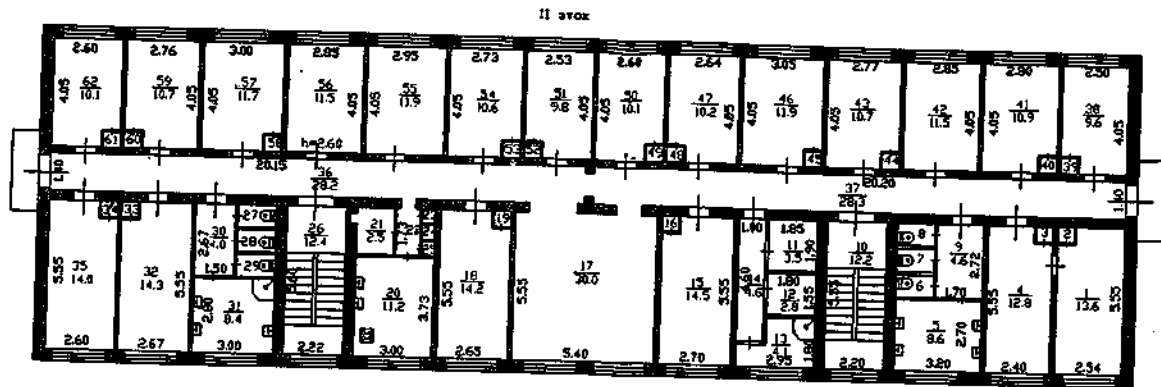
КОРПУС К

2019



1. ГЛАВНЫЙ КОРПУС
2. Корпус К
3. Контрольно-пропускной ПУНКТ
4. ЛТМ
5. БАНЯ
6. ПАРКОВКА ДЛЯ авт/машин (инвалидов)

РФ 47	Филиал ГУП "Лесоблиинвентаризация" Лужское БТИ	инв. №
лист № 1	Ситуационный план земельного участка по ул. Ленинградское шоссе д. № 9 г. Луга	М 1:1000
		Подпись



1. ЛАНДУС
2. Кабинет специалиста ОК
(по проживающим)
3. Кнопка вызова помощи

РФ 47	филиал ГУП "Леноблживентаризация" Лужское БТИ	инв. №
лист № 2	Позэтажный план на строение жилое Лит К г. Луга, Ленинградское шоссе, д. № 10	М 1:100
Дата	ФИО	Подпись

Утверждаю
Директор ЛОГБУ «Лужский ПНИ»
Миронович Е.О.
« _____ » _____ 2019 г.

**Паспорт доступности № 2
объекта и услуг для инвалидов и других МГН**

1. Общие сведения об объекте (краткая характеристика)

1.1. Наименование отрасли(сферы деятельности) объекты социальной защиты населения
Лужский психоневрологический интернат Корпус К

1.2. Адрес объекта г. Луга, Ленинградское ш. д. 9

1.3. Сведения о размещении объекта:

- отдельно стоящее здание 2 этажей, 546,0 кв.м

- часть здания _____ этажей (или на _____ этаже), _____ кв.м

- наличие прилегающего земельного участка (да, нет); _____ 3,0 _____ га

1.4. Год постройки здания 1963г., последнего капитального ремонта _____ 2010г _____

1.5. Дата предстоящих плановых ремонтных работ: текущего _____, капитального _____

Сведения об организации, расположенной на объекте

1.6. Название организации (учреждения), (полное юридическое наименование – согласно Уставу, краткое наименование) Ленинградское областное государственное бюджетное учреждение «Лужский психоневрологический интернат», ЛОГБУ «Лужский ПНИ»

1.7. Юридический адрес организации (учреждения) 188230 Ленинградская область, г. Луга, Ленинградское ш. д. 9

1.8. Основания доля пользования объектом оперативное управление

1.9. Форма собственности государственная

1.10. Территориальная принадлежность Региональная

1.11. Вышестоящая организация Комитет социальной защиты населения Ленинградской области

1.12. Адрес вышестоящей организации, координаты для связи 195197 г. Санкт-Петербург, ул. Лафонская д.6

**2. Характеристика деятельности организации на объекте
(краткая характеристика предоставляемых услуг)**

2.1. Вид(или тип) объекта: объекты социальной защиты населения

2.2. виды оказываемых услуг Деятельность по уходу с обеспечением проживания прочая (социально-медицинская)

2.3. Форма оказания услуг на объекте, в том числе с проживанием

**2.4. Категория обслуживаемого населения по возрасту :
все возрастные категории (от 18 лет)**

2.5. Категория обслуживаемых инвалидов К, О-в, О-н, С-п, С-ч, Г-п,, Г-ч, У

2.6. Участие в исполнении ИПРА инвалида/ребенка инвалида (нет)

3. Состояние доступности объекта и услуг

3.1. Путь следования к объекту пассажирским транспортом

Наличие адаптированного пассажирского транспорта к объекту

Наличие специального транспортного обслуживания (социальное такси)

Необходимые организационные решения

3.2. Путь к объекту от ближайшей остановки пассажирского транспорта:

3.2.1. Расстояние до объекта от остановки транспорта _____ 500 _____ м

3.2.2. Время движения пешком _____ 10 _____ мин

3.2.3.Наличие выделенного от проезжей части пешеходного пути(да,нет)

3.2.4.Перекрестки

3.2.5.Информация на пути следования к объекту

3.2.6.Перепады высоты на пути :есть

Их обустройство для инвалидов на коляске :,нет

3.2.7. Обеспечена индивидуальная мобильность инвалидам(К,О-в,О-н,С-п,С-ч,Г-п,Г-ч,У)/нет

3.2.8.Организовано сопровождение на пути движения инвалидам(К,О-в,О-н,С-п,С-ч,Г-п,Г-ч,У)/нет

Необходимые организационные решения

3.3. Организация доступности объекта и услуг для инвалидов__форма обслуживания

Категория инвалидов	Форма обслуживания- способ предоставления услуг инвалидам				
	На объекте по варианту:		На дому	Дистанционно	Не организовано
	«А»*	«Б»**			
К (передвигающиеся на креслах колясках)					
О-н(поражение нижних конечностей)					
О-н(поражение верхних конечностей)					
С-п(полное нарушение зрения-слепота)					
С-ч(частичное нарушение зрения)					
Г-п(полное нарушение слуха-глухота)					
Г-ч(частичное нарушение слуха)					
У(нарушение умственного развития)					
Все категории инвалидов***		+			

ремонтных работ и приобретения технических средств адаптации (и информации) с соблюдением требований нормативно-технических документов в проектировании и строительстве										
2.2.1 По варианту «А»	ДП									
2.2.2 По варианту «Б»	ДЧ									
Срок завершения 2 этапа, контроля его исполнения и актуализации информации на сайте организации и карте доступности _____ года										
3 этап (итоговые мероприятия)										
3. Создание условий для беспрепятственного доступа инвалидов к объекту и предоставляемым в нем услугам										
3.1 По варианту «А»	ДП									
3.2 По варианту «Б»	ДЧ									
Срок завершения 3 этапа, контроля его исполнения и актуализации информации на сайте организации и карте доступности _____ года										

4.2 Для принятия решения о выполнении работ на объекте требуется / не требуется:

- согласование работ с надзорными органами _____

- техническая экспертиза _____

- разработка проектно-сметной документации _____

- согласование с вышестоящей организацией (с собственником объекта) _____

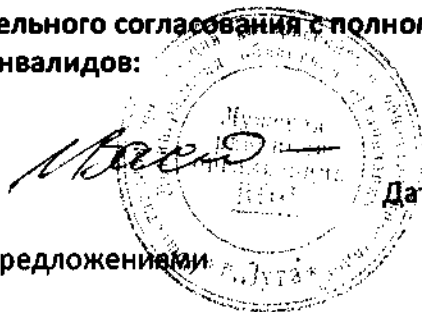
- заключение дополнительного соглашения с арендодателем _____

- рассмотрение на _____

- иное _____

4.3 Работы, требующие обязательного согласования с полномочным представителем общественного объединения инвалидов:

Согласованы без замечаний



Дата « 30 » 07 2019 г.

Согласованы с замечаниями и предложениями
_____ 20__ г.

Дата «__»

Замечания устранены

Дата «__» _____ 20__ г.

Не согласованы. Необходимо согласовать до
_____ 20__ г.

Дата «__»

5. Особые отметки

Информация о доступности объекта и предоставляемых услуг размещена на:

- Сайте организации (адрес) luga-rni.ru

- Карте доступности (адрес)

ПРИЛОЖЕНИЯ к Паспорту доступности объекта и услуг:

1. Результаты обследования на предмет доступности объекта и услуг от

2. План мероприятий по поэтапному повышению уровня доступности для инвалидов объекта и предоставляемых услуг («дорожная карта») от

3. Маршрут (схема) движения инвалидов и других МНГ на объекте _____
листов

4. Фотографии (структурно-функциональных зон и элементов объекта) _____
штук

5. Материалы уполномоченных организаций по осуществлению контроля и надзора

6.Материалы (заключения) иных организаций по вопросам доступности объекта и услуг

7.Другое

Комиссия, проводившая обследование и составление Паспорта доступности

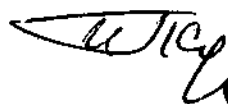
Председатель Директор



Е.О.Миронович

Заместитель председателя

Зам.директора по мед.части



Н.П.Сергин

Члены Гл.бухгалтер



Е.Е.Самсоненко

Бухгалтер



М.С.Грошева

Заведующий хозяйством



А.В.чистова

Наименование элементов объекта	Категория инвалидов, для которых установлен норматив	Норматив доступности	Фактическая величина, наличие		Примечание
			Предусмотрено по проект	Выполнено дополнительно к проекту	
1	2	3	4	5	6
1 ТЕРРИТОРИЯ.. ПРИЛЕГАЮЩАЯ					
<i>Вход на территорию:</i>	к	наличие			
ширина прохода, калитки, проема в ограждении	к, о, с	не менее 90 см	98 см		
Знак доступности учреждения		Наличие	+		
<i>Автостоянка посетителей:</i>					
Расстояние до входа в общественное здание	к, О	не более 50 м	20м-		
Расстояние до входа в жилое здание	к.о	Не более 100 м	40 м		
Общее количество мест парковки		справочно	1		
Доля машино-мест для инвалидов	к, о	не менее 10%	13 %		
Знак парковки в соответствии горизонтальный с ГОСТ 12.4.026, вертикальный в соответствии с ГОСТ Р 52289	к,о	наличие	+		
Размер места со специальным знаком	к	360 x 600 см	+		
<i>Путь к главному (специализированному) входу в здание:</i>					

Ширина полосы движения	к,о	Не менее 200 см	500 см		
Угол уклона путей движения продольный	к,о,с	Не более 5 градусов	3 градуса		
Нескользящее покрытие	к,о,с	наличие	+		
Декоративное ограждение, выполняющее направляющую функцию	к,о	Наличие	+		
Места отдыха	к,о	Через 100-150 м	100 м		
<i>Съезд с тротуара на проезжую часть:</i>		<i>Наличие не менее 2</i>	<i>4</i>		
Угол уклона	к	Не более 5 град	<i>4 градуса</i>		
Ширина	к	Не менее 120 см	<i>126 см</i>		
Высота бортового камня	к	Не более 1,5 см	1,5 см		
2. ВХОД (ВХОДЫ) В ЗДАНИЕ					
<i>Крыльцо или входная площадка</i>					
высота входной площадки (крыльца) от уровня земли		Не установлен	95 см		
Габариты входной площадки, ширина x глубина	к	220 x 220 см и более	233 x 123 см		
ограждение (при высоте площадки от уровня земли более 45 см)	к, о, с	наличие	+		
нескользящее покрытие	к, о, с, г	наличие	+		
навес для защиты крыльца, входной площадки от осадков	к, о, с, г	наличие	+		
<i>Лестница наружного входа</i>					

ширина лестничного марша	о, с	135 см и более	99 см		
высота ступени	о, с	12-15 см	14 см		
глубина ступени	о, с	35-40 см	30 см		
единообразная геометрия (форма, профиль) всех ступеней	о, с	наличие	+		
ровная горизонтальная поверхность	к, о, с, г	наличие	-		
выделение контрастным цветом верхней и нижней ступеней (проступи и подступенка)	с	наличие	-		
Рельефная (тактильная) полоса с конусообразными рифами перед лестничным маршем (вверху и внизу по всей ширине марша): - ширина тактильной полосы - расстояние тактильной полосы до кромки первой ступени марша	с	не менее 30 см 60 см	-		
Поручни непрерывные с двух сторон:	о, с	наличие	+		
высота поручня от поверхности передвижения	о, с	90 см	80 см		
в зависимости от типа установленных поручней: диаметр поручней круглого сечения толщина поручней прямоугольного сечения	о	30-50 мм 25-30 мм	-		
горизонтальные завершения поручня с не травмирующим окончанием (длина)	о, с	30 см	-		
поручень вдоль стены, просвет между поручнем и стеной	о, с	5 см и более	-		
дополнительные разделительные поручни при ширине 400 см и более	о,с	наличие	-		

Пандус наружного входа					
Количество маршей		Не установлено	-		
Ширина марша (сплошная поверхность)	к	100 см	110 см		
Уклон марша (отношение высоты к длине)	к,о	1/12	1/12		
Покрытие пандуса	к,о,с,г	Нескользящее	Нескользящее		
Бортик с открытой стороны пандуса	к,о	5 см	5 см		
Разворотная площадка перед пандусом	к	От 150 x 150 см до 210x210 см	210 x 150 см		
Промежуточная площадка при высоте крыльца более 0,8 м: • прямая, длина x ширина • поворотная, длина x ширина	к к к	наличие не менее 150 x 100 см не менее 150 x 150 см	-		
Поручни непрерывные с двух сторон:	о, с	наличие	+		
высота поручня от поверхности передвижения	о, с	90 см	90 см		
в зависимости от типа установленных поручней: диаметр поручней круглого сечения толщина поручней прямоугольного сечения	о	30-50 мм 25-30 мм	40 мм -		
горизонтальные завершения поручня с не травмирующим окончанием (длина)	о, с	30 см	3 см		
Рельефная (тактильная) полоса с конусообразными рифами перед лестничным маршем (вверху и внизу по всей ширине марша): - ширина тактильной полосы	с	не менее 30 см	-		

расстояние тактильной полосы до кромки первой ступени марша		60 см			
<i>Входная наружная дверь:</i>					
ширина дверного проема (рабочая дверная створка)	к, о, с	не менее 120 см	116 см		
Высота порогов	к,о,с	Не более 1,4 см	-		
двери распашные (Р), автоматические (А)	к, о, с	наличие	Р		
форма ручки двери – П-образная, дугообразная	к, о, с	наличие	+		
доводчик, усилие (из паспорта)	к, о	не более 2,5 Кгс	+		
задержка автоматического закрывания двери	к, о	5 сек и более	+		
Знак доступности	к,о,с,г	наличие	+		
<i>Внутренние размеры тамбура:</i>					
глубина и ширина тамбура	к	не менее 180х220 см, 150 х 220 см (жилые здания)	-		
высота порогов	к, о	1,4 см и менее	-		
освещенность	с	наличие	-		
<i>Дверь внутренняя:</i>					
ширина дверного проема (рабочая дверная створка)	к, о, с	не менее 120 см	90 см		

двери распашные (Р), автоматические (А)	к, о, с	наличие	Р		
форма ручки двери - П- образная, дугообразная	к, о, с	наличие	П		
доводчик, усилие (из паспорта)	к, о	не более 2,5 Кгс	2,3		
задержка автоматического закрывания двери	к, о	5 сек и более	-		
<i>Лестница (при наличии перепада высот на пути от тамбура до уровня 1 этажа):</i>					
ширина марша	о	135 см и более	98 см		
высота ступени (подступенок)	о, с	не более 15 см	14 см		
глубина ступени (проступи)	о, с	не менее 30 см	33 см		
единообразная геометрия (форма, профиль) всех ступеней	о, с	наличие	+		
выделение контрастным цветом верхней и нижней ступеней (проступи и подступенка)	с	наличие	-		
Поручни непрерывные с двух сторон: • высота поручня от поверхности передвижения • горизонтальные завершения поручня с не травмирующим окончанием (длина)	к, о, с	наличие 90 см 30 см	-		
в зависимости от типа установленных поручней: - диаметр поручней круглого сечения - толщина поручней прямоугольного сечения	к, о	30-50 мм 25-30 мм	-		
Рельефная (тактильная) полоса с конусообразными рифами перед лестничным маршем (вверху и внизу по всей ширине марша): - ширина тактильной полосы - расстояние тактильной полосы до кромки первой	с	не менее 30 см 60 см	-		

ступени марша					
Поручень вдоль стены, просвет между поручнем и стеной	о,с	5 см и более	-		
3. ПУТИ ДВИЖЕНИЯ ВНУТРИ ЗДАНИЯ					
<i>Коридоры/холлы</i>					
Ширина пути движения: при одностороннем движении при встречном движении с оборудованием и мебелью	к, о, с	не менее 150 см 180 см 120 см	142см-		
Ширина дверных и открытых проемов в стене	к,о,с	Не менее 90 см	90см-		
Высота порогов	к,о,с	Не более 1,4 см	-		
Глубина зоны перед дверью:		не менее			
на «себя»	к к	150 см	-		
от «себя»		120 см			
Разворотные площадки	к	не менее 140 x 140 см	-		
Место отдыха и ожидания (не реже, чем через 25 м): для лиц с нарушениями ОДА (О) (расстояние от сидения до полосы движения не менее 60 см) для колясочников: глубина 150 см, ширина 90 см	к, о, с, г о к	не менее 1 ед. на этаж не менее 1 ед. на этаж	-		
Навесное оборудование и выступы в зоне движения (на высоте от 70 до 200 см от уровня пола)	с, к	не более 10 см	-		
Рифленая и/ или контрастно окрашенная полоса на участках пола перед поворотом и дверьми, ширина	с	60 см	-		

<i>Лестница междуэтажная № 1:</i>					
• ширина марша	о	135 см и более	100см		
ширина ступени (подступенок)	о, с	12- 15 см	16см		
глубина ступени (проступи)	о, с	35-40 см	32см		
единообразная геометрия (профиль) всех ступеней	о, с	наличие	-		
выделение контрастным цветом верхней и нижней ступеней	с	наличие	-		
Высота бортика ступени, не примыкающей к стене	к,о,с	2 см	-		
Поручни непрерывные с двух сторон: • высота поручня от поверхности передвижения • горизонтальные завершения поручня с не травмирующим окончанием (длина)	к, о,с	наличие 90 см 30 см	91см 30 см		
в зависимости от типа установленных поручней: - диаметр поручней круглого сечения - толщина поручней прямоугольного сечения	К, о	30-50 мм 25-30 мм	-		
Рельефная (тактильная) полоса с конусообразными рифами перед лестничным маршем (вверху и внизу по всей ширине марша): - ширина тактильной полосы - расстояние тактильной полосы до кромки первой ступени марша	с	не менее 30 см 60 см	-		
поручень вдоль стены, просвет поручнем и стеной	к,о, с	5 см и более	-		
При ширине лестницы более 400 см дополнительные поручни	к,о,с	наличие	-		

тактильная информация о номере этажа на поручнях* (на эвакуационных лестницах устанавливаются по возможности)	с	наличие	-		
4. ЗОНЫ ЦЕЛЕВОГО ПОСЕЩЕНИЯ					
<i>Помещения различного функционального назначения</i>					
Зона для маневрирования кресла-коляски	к	не менее 150 x 150 см	160 x 160 см		
Ширина проема двери в свету	к, о	не менее 90 см	90 см		
<i>Обслуживание в кабинете № * Вкладка при необходимости описания нескольких кабинетов</i>					
Ширина проема двери в свету	к, о	не менее 90 см	90 см		
Габариты зоны сидения, глубина	о	не менее 120 см	130 см		
Зона для кресла-коляски	к	не менее 150 x 150 см	160x160 см		
Стол с высотой рабочей поверхности	к, о	60 - 80 см	74 см		
5. САНИТАРНО-ГИГИЕНИЧЕСКИЕ ПОМЕЩЕНИЯ					
<i>Санузел</i>					
Знак доступности помещения на высоте 135 см	к, о	наличие	-		
Зона для маневрирования кресла-коляски	к	Диаметр 140 см	80 см		
Ширина дверного проема в санузел и в кабину в свету	к	не менее 90 см	76 см		
зона для кресла-коляски рядом с унитазом (ширина x глубина)	к	не менее 80 x 120 см	Менее 80x120 см		

акта Корпус К 31.07.2019 г

высота унитаза	к, о	40-60 см	40 см		
опорные поручни у унитаза:			-		
стационарные	к, о	наличие	-		
откидные (со стороны зоны для кресла-коляски)	к, о	наличие	-		
крючки для костылей (на высоте 120 см с выступом 12 см)	о	наличие	-		
Раковина:					
зона у раковины для кресла-коляски (минимальные глубина x ширина)	к	не менее 130 x 85 см	Менее 130x85 см		
высота раковины			81 см		
опорный поручень (на уровне верхнего края раковины)	к о	75-85 см наличие	-		
Тактильная направляющая полоса к писсуару (унитазу), ощущаемая ногой или тростью (для мужского туалета)	с	не менее 30 см	-		
Кнопка вызова экстренной помощи с выводом в комнату охраны, дежурного	к, о, с, г	наличие	-		
6. СРЕДСТВА ИНФОРМАЦИИ И СВЯЗИ					
Визуальные средства информации о предоставлении услуг и назначении помещений	г	наличие	+		
Надписи: размещение на высоте высота прописных букв освещенность	с, г к, с, г о	наличие 150-450 см не менее 7,5 см наличие	-		
Указатели, пиктограммы: размещение на высоте	к, с	наличие не более 200 см	-		

высота прописных букв освещенность		не менее 7,5 см наличие			
Тактильные средства информации о предоставлении услуги: высота размещения маркировка кабинетов приема со стороны ручки на кнопках управления лифта на поручнях лестниц на кабинах санитарно-бытовых помещений	с	наличие 130-140 см наличие наличие наличие наличие	-		
Речевые информаторы и маяки	с	наличие	-		
Звуковой маяк у входа (динамик с радиотрансляцией) с зоной слышимости до 5 м ²	с	наличие	-		
Длительность работы аварийной звуковой сигнализации	г	30 сек	-		
Система двусторонней связи с диспетчером (дежурным) для лиц, находящихся в закрытом помещении (санузел, лифт, примерочная, другие)	к,о,с,г	наличие	-		